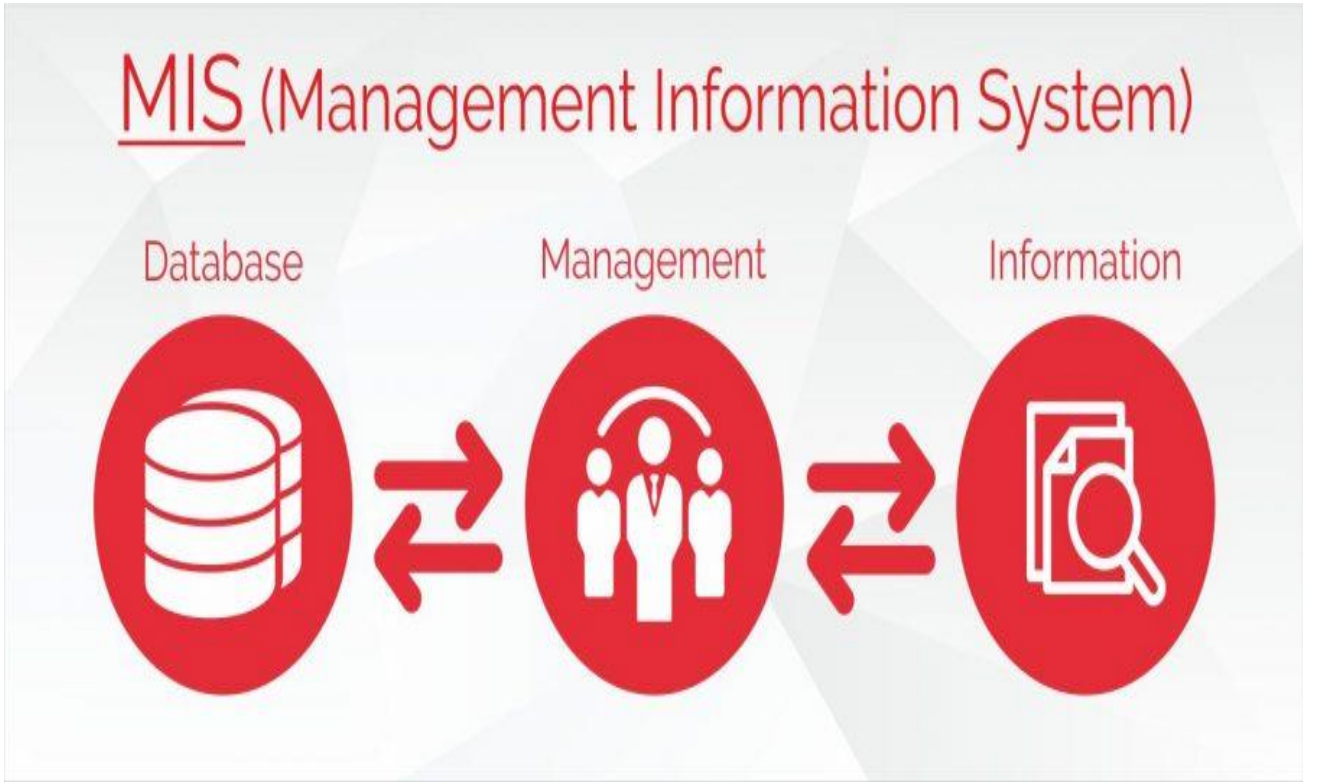


ত্রৈমাসিক
এমআইএস প্রতিবেদন
(এপ্রিল-জুন, ২০১৯)



বাংলাদেশ পেট্রোলিয়াম কর্পোরেশন

ত্রৈমাসিক এমআইএস প্রতিবেদন

প্রকাশনায়ঃ

এমআইএস বিভাগ, বিপিসি।

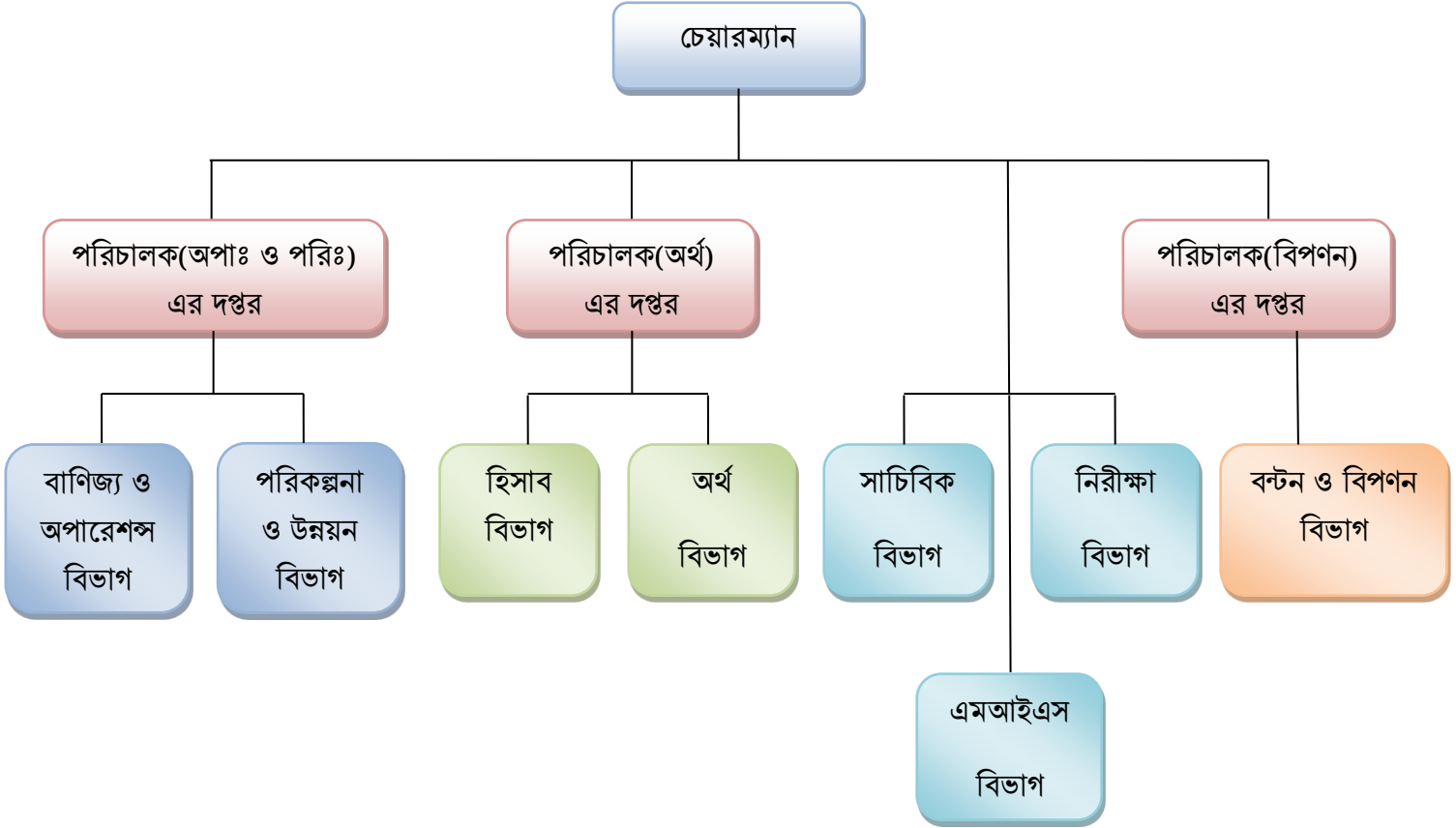
এমআইএসপ্রতিবেদন

মাসঃ এপ্রিল-জুন, ২০১৯

সূচীপত্র

নং	বিবরণ	পৃষ্ঠা
১	বিপিসি'র সাংগঠনিক কাঠামো	২
২	অপরিশোধিত পেট্রোলিয়াম পণ্য আমদানি বিবরণ	৩
৩	পরিশোধিত পেট্রোলিয়াম পণ্য আমদানি বিবরণ	৪
৪	পেট্রোলিয়াম পণ্য রপ্তানি বিবরণ	৫
৫	রিফাইনারির শোধিত, অশোধিত এবং অর্ধশোধিত পণ্যের দ্রব্যের মূল্য	৬
৬	রিফাইনারির শোধিত, অশোধিত এবং অর্ধশোধিত পণ্যের সমাপনী মজুদের মূল্যায়ন	৭
৭	ইন্টার্ন রিফাইনারী লিমিটেডের পারফরমেন্স প্রতিবেদন	৮
৮	ইন্টার্ন রিফাইনারী লিমিটেডের উৎপাদন বিবরণ	৯
৯	বিটুমিন প্ল্যান্টের উৎপাদন বিবরণ	১০
১০	এলপি গ্যাস লিঃ এর উৎপাদন বিবরণ	১১
১১	ইন্টার্ন লুব্রিক্যান্টস ব্লেন্ডার্স লিমিটেড (ইএলবিএল) এর উৎপাদন বিবরণ	১২
১২	স্ট্যান্ডার্ড এশিয়াটিক অয়েল কোম্পানি লিমিটেড (এসএওসিএল) এর উৎপাদন বিবরণ	১৩
১৩	বিপণন কোম্পানিসমূহ কর্তৃক পেট্রোলিয়ামজাত পণ্যদ্রব্য বিক্রয়ের হিসাব	১৪
১৪	মুখ্য সরকারী সংস্থার নিকট সরাসরি পেট্রোলিয়ামজাত পণ্যদ্রব্য বিক্রয়ের পরিমাণ	১৫
১৫	সরকারি ও বেসরকারি ফ্যাকশনেশন্স প্ল্যান্টসমূহ হতে পেট্রোলিয়াম পণ্য প্রাপ্তির বিবরণ	১৬
১৬	তেল বিপণন কোম্পানিসমূহের বিভিন্ন ডিপোতে রক্ষিত বিভিন্ন প্রকার পেট্রোলিয়ামজাত পণ্য দ্রব্যের সমাপনী মজুদের হিসাব	১৭-২৫
১৭	বিদ্যুৎ কেন্দ্রসমূহে সরবরাহকৃত পেট্রোলিয়াম পণ্যের (ডিজেল ও ফার্নেস অয়েল) বিবরণ	২৬-২৭
১৮	সেক্টরভিত্তিক/পন্য ভিত্তিক জ্বালানি তেলের ব্যবহারের বিবরণ	২৮
১৯	বিভিন্ন সংস্থার নিকট বাকীতে তেল বিক্রয় খাতে বিপণন কোম্পানিসমূহের পাওনার হিসাব।	২৯
২০	বিপিসি'র খাতে নগদ তহবিল আগমন ও নির্গমনের হিসাব	৩০
২১	পেট্রোলিয়াম সেক্টরের জনশক্তি ও বেতন ভাতার পরিমাণ	৩১
২২	পেট্রোলিয়াম সেক্টরের বর্তমান উন্নয়ন প্রকল্প সমূহের অগ্রগতির বিবরণ	৩২-৩৫
২৩	বিপিসি ও এর অধীনস্থ কোম্পানিসমূহের নিরীক্ষা আপত্তিসমূহের বিবরণ	৩৬
২৪	পেট্রোলিয়াম সেক্টরের প্রশিক্ষণ কর্মসূচীর বিবরণ	৩৭
২৫	ফটো গ্যালারী	৩৮-৩৯

বিপিসি'র সাংগঠনিক কাঠামো



অপরিশোধিত পেট্রোলিয়াম পণ্য (ক্রুড অয়েল) আমদানির বিবরণ

এপ্রিল, ২০১৯

প্রকার	বিল অব ল্যাডিং পরিমাণ		বাল্ক ব্রেকিং পরিমাণ		আমদানি মূল্য (সি এন্ড এফ)	
	ব্যারেল	মে.টন	ব্যারেল	মে.টন	মিলিয়ন মা.ড	কোটি টাকা
এরাবিয়ান লাইট ক্রুড	৭,২৯,১১৭.০০	৯৯,১২৯.০৩	৭,২৭,১৬০.০০	৯৮,৮৫০.২৯	৫২.৬৮	৪৪৪.৬২
মারবান ক্রুড	০	০	০	০	০	০
মোটঃ	৭,২৯,১১৭.০০	৯৯,১২৯.০৩	৭,২৭,১৬০.০০	৯৮,৮৫০.২৯	৫২.৬৮	৪৪৪.৬২

মে, ২০১৯

প্রকার	বিল অব ল্যাডিং পরিমাণ		বাল্ক ব্রেকিং পরিমাণ		আমদানি মূল্য (সি এন্ড এফ)	
	ব্যারেল	মে.টন	ব্যারেল	মে.টন	মিলিয়ন মা.ড	কোটি টাকা
এরাবিয়ান লাইট ক্রুড	০	০	০	০	০	০
মারবান ক্রুড	৭,২৮,১৩৯.০০	৯৫,২৪৮.০০	৭,২৬,৮০৫.০০	৯৫,০৬২.৬৯	৫২.৬৮	৪৪৫.১৫
মোটঃ	৭,২৮,১৩৯.০০	৯৫,২৪৮.০০	৭,২৬,৮০৫.০০	৯৫,০৬২.৬৯	৫২.৬৮	৪৪৫.১৫

জুন, ২০১৯

প্রকার	বিল অব ল্যাডিং পরিমাণ		বাল্ক ব্রেকিং পরিমাণ		আমদানি মূল্য (সি এন্ড এফ)	
	ব্যারেল	মে.টন	ব্যারেল	মে.টন	মিলিয়ন মা.ড	কোটি টাকা
এরাবিয়ান লাইট ক্রুড	৭,২২,৩৬৪.০০	৯৮,২৮৭.০৮	৭,২০,২৩৬.০০	৯৮,১০৯.৬৫	৪৬.১১	৩৮৯.৬৩
মারবান ক্রুড	০	০	০	০	০	০
মোটঃ	৭,২২,৩৬৪.০০	৯৮,২৮৭.০৮	৭,২০,২৩৬.০০	৯৮,১০৯.৬৫	৪৬.১১	৩৮৯.৬৩

পরিশোধিত পেট্রোলিয়াম পণ্য (রিফাইন্ড অয়েল) আমদানির বিবরণ

এপ্রিল, ২০১৯

পণ্যের নাম	বিল অব ল্যাডিং পরিমাণ		বান্ধ ব্রেকিং পরিমাণ		আমদানির মূল্য (সি এন্ড এফ)	
	ব্যারেল	মে.টন	ব্যারেল	মে.টন	মিলিয়ন মা.ড	কোটি টাকায়
ডিজেল	২৪,১২,৩৪৯.০০	৩,২১,৪৮৪.২০	২৪,০৯,৮৬৩	৩,২১,২২৯.০৪	২০০.৭০	১,৬৬০.৮০
জেট এ-১	২,৯২,৬২৭.০০	৩৭,২৮৯.২২	২,৯২,১৫৪	৩৭,২২৯.১৩	২৪.৪৪	২০২.২৭
কেরোসিন	০	০	০	০	০	০
মোগ্যাস	১,৫৪,১৫২.০০	১৮,১২৪.১৪	১,৫৩,৮৮২.০০	১৮,০৯২.২৯	১২.৫৯	১০৪.২১
ফার্নেস অয়েল	০	০	০	০	০	০
লুব অয়েল	০	০	০	০	০	০
মোটঃ	২৮,৫৯,১২৮.০০	৩,৭৬,৮৯৭.৫৬	২৮,৫৫,৮৯৯.০০	৩,৭৬,৫৫০.৪৬	২৩৭.৭৩	১,৯৬৭.২৮

মে, ২০১৯

পণ্যের নাম	বিল অব ল্যাডিং পরিমাণ		বান্ধ ব্রেকিং পরিমাণ		আমদানির মূল্য (সি এন্ড এফ)	
	ব্যারেল	মে.টন	ব্যারেল	মে.টন	মিলিয়ন মা.ড	কোটি টাকায়
ডিজেল	২৬,৩০,৮৯৯.০০	৩,৫০,৮৬০.৩৮	২৬,২৮,৭৭৯.০০	৩,৫০,৫৪০.৫৫	২২২.৩২	১,৮৫০.৬৯
জেট এ-১	৩,৪৭,৫৩৫.০০	৪৩,৯৮৯.০০	৩,৪৭,৪৮৪.০০	৪৩,৯৮২.১২	২৯.৭৬	২৪৬.২৪
কেরোসিন	০	০	০	০	০	০
মোগ্যাস	১,৪১,২৮০.০০	১৬,৪৪৫.১২	১,৪০,৯৫৬.০০	১৬,৪০৬.৭৪	১২.১৮	১০২.৯০
ফার্নেস অয়েল	৩,০০,২৩২.০০	৪৭,০৪৭.৪৬	৩,০০,৩০৫.০০	৪৭,০৫৯.০২	২২.০৫	১৮৪.৫৪
লুব অয়েল	০	০	০	০	০	০
মোটঃ	৩৪,১৯,৯৪৬.০০	৪,৫৮,৩৪১.৯৬	৩৪,১৭,৫২৪.০০	৪,৫৭,৯৮৮.৪৩	২৮৬.৩১	২,৩৮৪.৩৭

জুন, ২০১৯

পণ্যের নাম	বিল অব ল্যাডিং পরিমাণ		বান্ধ ব্রেকিং পরিমাণ		আমদানির মূল্য (সি এন্ড এফ)	
	ব্যারেল	মে.টন	ব্যারেল	মেঃ টন	মিলিয়ন মা.ড	কোটি টাকায়
ডিজেল	২৬,৫৯,৮৮৭.০০	৩,৫৩,৪৮৬.৫৬	২৬,৫৭,৪৮৯.০০	৩,৫০,১৬৫.১১	২১৯.৯৬	১,৮৫৮.৬৮
জেট এ-১	৫,৬০,৮১৬.০০	৭০,৬৭১.৪০	৫,৬০,৫৭৮.০০	৭০,৬৩৯.৩৫	৪৫.১১	৩৮১.১৬
কেরোসিন	০	০	০	০	০	০
মোগ্যাস	০	০	০	০	০	০
ফার্নেস অয়েল	৩,৩৪,০৪২.০০	৫২,৩৪৭.৯৩	৩,৩৩,৫১৬.০০	৫২,২৬৪.৬৪	২৩.৬৬	১৯৯.৯২
লুব অয়েল	০	০	০	০	০	০
মোটঃ	৩৫,৫৪,৭৪৬.০০	৪,৭৬,৫০৫.৮৯	৩৫,৫১,৫৮৩.০০	৪,৭৩,০৬৯.১০	২৮৮.৭৩	২,৪৩৯.৭৬

পেট্রোলিয়াম পণ্য রপ্তানির বিবরণ

এপ্রিল' ২০১৯ মাসের ন্যাফথা রপ্তানিঃ

ফ্রেতার নাম	বিল অব ল্যাডিং পরিমাণ		বাল্ক ব্রেকিং পরিমাণ		আমদানি মূল্য (এফওবি)	
	ব্যারেল	মে.টন	ব্যারেল	মে.টন	ব্যারেল	মে.টন
	০	০	০	০	০	০

মে, ২০১৯ মাসের ন্যাফথা রপ্তানিঃ

ফ্রেতার নাম	বিল অব ল্যাডিং পরিমাণ		বাল্ক ব্রেকিং পরিমাণ		আমদানি মূল্য (এফওবি)	
	ব্যারেল	মে.টন	ব্যারেল	মে.টন	ব্যারেল	মে.টন
VITOL	১,৬৫,০৬৬	১৭,৮৯০.৩২৭	০	০	৯.৭৪	৮১.৫৩

জুন, ২০১৯ মাসের ন্যাফথা রপ্তানিঃ

ফ্রেতার নাম	বিল অব ল্যাডিং পরিমাণ		বাল্ক ব্রেকিং পরিমাণ		আমদানি মূল্য (এফওবি)	
	ব্যারেল	মে.টন	ব্যারেল	মে.টন	ব্যারেল	মে.টন
	০	০	০	০	০	০

ইন্টার্ন রিফাইনারিতে পরিশোধিত, অর্ধ-পরিশোধিত ও অপরিশোধিত পণ্যদ্রব্যের মূল্য

৩০ জুন, ২০১৯

বিবরণ	ঘনত্ব (কেজি/লিটার)	এক্স ইআরএল মূল্য ভ্যাটসহ (টাকা প্রতি লিটার)	এক্স ইআরএল মূল্য ভ্যাটসহ (টাকা প্রতি টন)
১) পরিশোধিত পণ্য			
এলপিজি	০.৫৬৬	২১.৭৩	৩৮,৪০০.০০
ন্যাফথা	০.৭০০	৩১.৭২	৪৫,৩১৪.২৯
পেট্রোল	০.৭২০	৭৮.৭৮	১,০৯,৪০৯.৭২
অকটেন	০.৭৩০	৮১.০৮	১,১১,০৬১.৬৪
জেট এ-১	০.৭৮৮	৬২.৩৮	৭৯,১৬২.৪৪
এমটিটি	০.৮০০	৬৭.৩২	৮৪,১৫১.২৫
কেরোসিন	০.৮৩০	৬০.৭৬	৭৩,২০৪.৮২
ডিজেল	০.৮৫০	৫৯.৭১	৭০,২৪৪.৭১
জেবিও	০.৮৬০	৮৬.৫৯	১,০০,৬৮৬.০৫
ফার্নেস অয়েল	০.৯৪০	৩৯.৬১	৪২,১৩৪.০৪
২) অর্ধ-পরিশোধিত পণ্য			
ভারী ন্যাফথা	০.৭০০	৩১.৭২	৪৫,৩১৪.২৯
ডিএসএন	০.৭০০	৩১.৭২	৪৫,৩১৪.২৯
এমএস/এইচওবিসি	০.৭২০	৭৮.৭৮	১,০৯,৪০৯.৭২

৩) অপরিশোধিত পণ্য	ঘনত্ব (কেজি/লিটার)	আমদানি মূল্য		মোট মূল্য (টাকা প্রতি টন)
এএলসি	০.৮৬৩	৬৮.০৪৬	ইউএসডি/ব্যারেল	৪১,৯৪০.৯১
মারবান	০.৮৩৪	৭২.৩৫০	ইউএসডি/ব্যারেল	৪৬,১৪৪.৩৫
কনডেনসেট	০.৬৮৮	৪৬.১৬৩	টাকা লিটার	৬৭,০৯৭.৩৮
১ ইউএসডি = ৮৪.৫৬৯৯ টাকা				

ইন্টার্ন রিফাইনারিতে পরিশোধিত, অর্ধ-পরিশোধিত ও অপরিিশোধিত পণ্যদ্রব্যের

৩০ জুন, ২০১৯ তারিখের সমাপনী মজুদের মূল্যায়ন

বিবরণ	মজুদের পরিমাণ (মে.টন)	এক্স ইআরএল মূল্য ভ্যাটসহ (প্রতি মে.টন)	মোট মূল্য (কোটি টাকায়)
১) পরিশোধিত পণ্য			
এলপিজি	৮৫.০০০	৩৮,৪০০.০০	৩,২৬৪,০০০.০০
ন্যাফথা	১৩,৯৮৬.৮০৯	৪৫,৩১৪.২৯	৬৩,৩৮,০২,৩১৯.২০
পেট্রোল	১,৫২২.২৪৮	১,০৯,৪০৯.৭২	১৬,৬৫,৪৮,৭২৭.৪৫
অকটেন	১,৪৩৮.২৫৯	১,১১,০৬১.৬৪	১,৫৯৭,৩৫,৪০৩.২৮
জেট এ-১	-	৭৯,১৬২.৪৪	-
এমটিটি	১,২৩৫.০৮৯	৮৪,১৫১.২৫	১০,৩৯,৩৫,০৪০.৫৭
কেরোসিন	৫,৩৬১.৪৬৬	৭৩,২০৪.৮২	৩৯,২৪,৮৫,১৫৩.৪৭
ডিজেল	৫১,৫৪৭.১৪০	৭০,২৪৪.৭১	৩,৬২,০৯,১৩,৯০০.৬৩
জেবিও	৮১৭.৯৭৭	১,০০,৬৮৬.০৫	৮,২৩,৫৮,৮৭৩.১২
ফার্নেস অয়েল	১২,২৫১.৯৩৫	৪২,১৩৪.০৪	৫১,৬২,২৩,৫১৯.৩৭
মোটঃ	৮৮,২৪৫.৯৩২		৫,৬৭,৯২,৬৬,৯৩৭.০৯
২) অর্ধ-পরিশোধিত			
ভারী ন্যাফথা	২,৪৬৫.২৪৭	৪৫,৩১৪.২৯	১১,১৭,১০,৯১৭.৪৮
ডিএসএন	৩৩২.৫৫৭	৪৫,৩১৪.২৯	১,৫০,৬৯,৫৮৪.৩৪
এমএস/এইচওবিসি	৭০৫.১৬৯	১,০৯,৪০৯.৭২	৭,৭১,৫২,৩৪২.৮৪
মোটঃ	৩,৫০২.৯৭৩		২০,৩৯,৩২,৮৪৪.৬৬

৩) অপরিিশোধিত	মজুদের পরিমাণ (মে.টন)	আমদানি মূল্য (প্রতি মে.টন)	মোট মূল্য (কোটি টাকায়)
এএলসি	৯৪,৫৩৮.২৭৩	৪১,৯৪০.৯১	৩,৯৬,৫০,২১,১৯৯.৪৫
মারবান	৫৬,১৬৮.০২৩	৪৬,১৪৪.৩৫	২,৫৯,১৮,৩৬,৯১২.১২
কনডেনসেট	২,২৫২.৩১০	৬৭,০৯৭.৩৮	১৫,১১,২৪,০৯৯.৯৫
মোটঃ	১,৫২,৯৫৮.৬০৬		৬,৭০,৭৯,৮২,২১১.৫২
৪) সর্বমোট পরিমাণ (১+২+৩):			১২,৫৯,১১,৮১,৯৯৩.২৭

ইন্টার্ন রিফাইনারি লিমিটেডে এর পারফরমেন্স প্রতিবেদন

এপ্রিল-জুন, ২০১৯

(পরিমাণঃ মে.টন)

	প্রারম্ভিক মজুদ ০১/০৪/১৯	উৎপাদন (এপ্রিল-জুন)			মোট মজুদ (১+২+৩+৪)	বিক্রয় (এপ্রিল-জুন)			মোট বিক্রয় (৬+৭+৮)	সমাপনী মজুদ ৩০/০৬/১৯
		ইআরএল	এবিপি	এসসিপি		স্থানীয়	বৈদেশিক	জ্বালানি		
	১	২	৩	৪	৫	৬	৭	৮	৯	১০
পরিশোধিত পণ্য										
এলপিগিজ	২২৫.০০	০	০	০	০	০	০	০	২,৫৫০.৮৫	৮৫.০০
ন্যাফথা	২২,২৪৮.৯২	২৬,০৭৬.৪২	০	৭৫.০০	৪৮,৪০০.৩৪	১৬,৫২৩.২০	১৭,৮৯০.৩৩	০	৩৪,৪১৩.৫৩	১৩,৯৮৬.৮১
এসবিপিএস	০	০	০	০	০	০	০	০	০	০
এমএস	১,৬৫২.৫১	১৭,২৬০.৫০	০	০	১৮,৯১৩.০১	১৭,৩৯০.৭৬	০	০	১৭,৩৯০.৭৬	১,৫২২.২৫
এইচওবিসি	২৮৮.৩৬	১,৭৫১.৬০	০	০	২,০৩৯.৯৬	৬০১.৭০	০	০	৬০১.৭০	১,৪৩৮.২৬
এমটিটি	৯১.৯৯	১,১৪৩.১১	০	০	১,২৩৫.১০	০	০	০	০	১,২৩৫.১০
জেট এ-১	০	০	০	০	০	০	০	০	০	০
এসকেও	৫,৪৮৪.৭৪	২৬,৬৯৮.১৫	০	০	৩২,১৮২.৮৯	২৬,৮২১.৪২	০	০	২৬,৮২১.৪২	৫,৩৬১.৪৭
এইচএসডি	২৮,০৫৪.৯৭	১৩৫,১০৯.৯৩	৭,৮২০.০০	৭,৩৫৫.০০	১৭৮,৩৩৯.৯০	১২৬,৭৯২.৭৬	০	০	১২৬,৭৯২.৭৬	৫১,৫৪৭.১৭
জেবিও	১০৬.৮১	৪,০১৩.৬৩	০	০	৪,১২০.৪৪	৩,৩০২.৪৭	০	০	৩,৩০২.৪৭	৮১৭.৯৮
এলডিও (আরএফ)	০	১,৪৭০.০০	০	০	১,৪৭০.০০	০	০	১,৪৭০.০০	১,৪৭০.০০	০
এফওএইচএস (আরএফ)	০	২,৪৮০.০০	০	০	২,৪৮০.০০	০	০	২,৪৮০.০০	২,৪৮০.০০	০
এফওএইচএস	৩৬,০৮৭.৭০	০	৭,৬৬০.০০	৮৬,৭৬৫.৬৩	১৩০,৫১৩.৩৩	১,১৮,২৬১.৪০	০	০	১,১৮,২৬১.৪০	১২,২৫১.৯৪
আরসিও (এবিপি)	০	৩০,৮৮৮.৮৪	০	০	৩০,৮৮৮.৮৪	৩০,৮৮৮.৮৪	০	০	৩০,৮৮৮.৮৪	০
আরসিও (এসসিপি)	০	৯১,৬৪৬.৫৫	০	০	৯১,৬৪৬.৫৫	৯১,৬৪৬.৫৫	০	০	৯১,৬৪৬.৫৫	০
অর্ধ পরিশোধিত পণ্য										
ভারীন্যাফথা	১,১৪৮.১৭	১,৩১৭.০৮	০	০	২,৪৬৫.২৫	০	০	০	০	২,৪৬৫.২৫
ডিএসএন	৩২৬.৭৩	৫.৮২	০	০	৩৩২.৫৬	০	০	০	০	৩৩২.৫৬
এমএস/এইচওবিসি	১,৫৮০.৪৫	(৮৭৫.২৮)	০	০	৭০৫.১৭	০	০	০	০	৭০৫.১৭
গ্যাস + ঘাটতি	০	৫,৭৫২.৮০	০	০	৫,৭৫২.৮০	০	০	০	০	০
মোটঃ	৯৭,২৯৬.৩৬	৩,৪৭,১৫০.০০	১৫,৪৮০.০০	৯৪,১৯৫.৬৩	৫,৫৪,১২১.৯৯	৪৩৪,৭৭৯.৯৬	১৭,৮৯০.৩৩	৩,৯৫০.০০	৪৫৬,৬২০.২৮	৯১,৭৪৮.৯১

ইস্টার্ন রিফাইনারি লিমিটেড এর উৎপাদন পরিসংখ্যান।

এপ্রিল-জুন, ২০১৯

উৎপাদন

(পরিমাণঃ মে.টন)

ক্রমিক	পণ্যের নাম	পরিমাণ
১	এলপিগিজি	২,৪১০.৮৫
২	ন্যাফথা	২৬,০৭৬.৪১
৩	এসবিপিএস	-
৪	এমএস	১৭,২৬০.৫০
৫	এইচওবিসি	১,৭৫১.৬০
৬	এমটিটি	১,১৪৩.১১
৭	জেট এ-১	-
৮	এসকেও	২৬,৬৯৮.১৫
৯	এইচএসডি	১৩৫,১০৯.৯৩
১০	এইচএসডি (এলএস)	-
১১	জেবিও	৪,০১৩.৬৩
১২	এলডিও (আরএফ)	১,৪৭০.০০
১৩	এফওএইচএস	-
১৪	আরসিও (এবিপি)	৩০,৮৮৮.৮৪
১৫	আরসিও (এসসিপি)	৯১,৬৪৬.৫৫
১৬	অর্ধ-পরিশোধিত	৪৪৭.৬২
১৭	এফও(আরএফ)	২,৪৮০.০০
১৮	গ্যাস + ঘাটতি	৫,৭৫২.৮০
মোটঃ		৩,৪৭,১৫০.০০

বিটুমিন প্ল্যাণ্টের উৎপাদন এর বিবরণ

এপ্রিল-জুন, ২০১৯

(পরিমাণঃ মে.টন)

	পণ্য	এপ্রিল-জুন, ২০১৯			
		প্রারম্ভিক মজুদ ০১/০৪/১৯	সমাপনী মজুদ ৩০/০৬/১৯		
মজুদ	আরসিও	৮,৯৯০.৮৬৭	৮,২৩৯.৭১০		
	বিটুমিন (৮০/১০০)	৩,৮৯৩.৮৫০	৩,৩৯৪.২০০		
	বিটুমিন (৬০/৭০)	৩৬৯.০০০	৩১৭.৫৫০		
	এলভিজিও	৯৫৫.৫৪৮	১,০৪০.৪৩৮		
	এইচভিজিও	২১০.৫৮৩	৪১৪.৭০০		
	মোটঃ	১৪,৪১৯.৮৪৮	১৩,৪০৬.৫৯৮		
ফীড	আরসিও শোধন	৩১,৬৪০			
উৎপাদন	এলভিজিও	৭,৯০৪.৮৯			
	এইচভিজিও	৭,৮৬৪.১১৭			
	বিটুমিন	১৫,২১৫.৭৪৫			
	গ্যাস ও ঘাটতি	৬৫৫.২৪৮			
	মোটঃ	৩১,৬৪০.০০			
বিটুমিন বিক্রয় প্রতিবেদন, এপ্রিল-জুন, ২০১৯ (পরিমাণঃ মে.টন)					
কোম্পানি	পিওসিএল	এমপিএল	জেওসিএল	এসএওসিএল	মোট বিক্রয়
৮০/১০০ড্রাম	১,১৪৭.৫০০	২,৯৩৬.২৫০	২,৯৩৬.২৫০	২,৩৯৬.২৫০	৯,৪১৬.২৫০
৮০/১০০বাল্ক	-	৯১১.৩৬৫	-	৭৪১.২২০	১,৬৫২.৫৮৫
৬০/৭০ড্রাম	২,০২৫.০০০	২৪৯.৭৫০	২৩৬.২৫০	৩৩.৭৫০	২,৫৪৪.৭৫০
৬০/৭০বাল্ক	৪৪৩.০২৫	১,৫৮৮.০৭৫	৪৯.৬২০	৭২.৫৪০	২,১৫৩.২৬০
মোট বিক্রয়ঃ	৩,৬১৫.৫২৫	৫,৬৮৫.৪৪০	৩,২২২.১২০	৩,২৪৩.৭৬০	১৫,৭৬৬.৮৪৫

এলপি গ্যাস লিমিটেড (চট্টগ্রাম ও কৈলাশটিলা প্ল্যান্ট) এর উৎপাদন বিবরণ

এপ্রিল-জুন, ২০১৯

(পরিমাণঃ ১২.৫কেজি/সিলিন্ডার)

ভর্তি সিলিন্ডারঃ সংখ্যায়

		এপ্রিল-জুন, ২০১৯
ক) মজুদ বিবরণঃ		
এলপিগি প্ল্যান্টে ভর্তি সিলিন্ডারঃ		
	প্রারম্ভিকঃ	২৫৯
	সমাপনীঃ	৪
খ) বিপণন কোম্পানির নিকট গ্যাস সিলিন্ডার বিক্রয়ঃ		
	পদ্মা অয়েল কোম্পানি লিমিটেড	৮২,৭৮৯
	মেঘনা পেট্রোলিয়াম লিমিটেড	৮৫,২৩১
	যমুনা অয়েল কোম্পানি লিমিটেড	৭৭,৪১২
	স্ট্যান্ডার্ড এশিয়াটিক অয়েল কোং লিমিটেড	৭৬,৬৫২
	প্ল্যান্ট কর্তৃক সরাসরি বিক্রয়	১,৪৮০
	অর্কিড এনার্জি লিমিটেড এর নিকট বিক্রয়	-
	বিজিবি	২১১
	ভোক্তা পর্যায়ে	৬,৫৮৬
	মোটঃ	৩,৩০,৩৬১
গ) কোম্পানিসমূহ কর্তৃক গ্যাস সিলিন্ডার বিক্রয়ঃ		
	পদ্মা অয়েল কোম্পানি লিমিটেড	৮১,৬৮০
	মেঘনা পেট্রোলিয়াম লিমিটেড	৮৬,৫৬০
	যমুনা অয়েল কোম্পানি লিমিটেড	৭৫,০৪০
	স্ট্যান্ডার্ড এশিয়াটিক অয়েল কোম্পানি লিমিটেড	৭৫,৮৫৮
	মোটঃ	৩,১৯,১৩৮

(পরিমাণঃ মে. টন)

ঘ) ইস্টার্ন রিফাইনারি ও আরপিজিসিএল হতে এলপি গ্যাস গ্রহণঃ	
১) ইস্টার্ন রিফাইনারি লিমিটেডঃ	২,৫৫১.৬
২) আরপিজিসিএলঃ	১,৪৫২.৮৬৩
মোটঃ	৪,০০১.৯১

ইস্টার্ন লুব্রিক্যান্টস ব্লেন্ডার্স লিমিটেড (ইএলবিএল) এর উৎপাদন বিবরণ

এপ্রিল-জুন, ২০১৯

(পরিমাণঃ কিঃ লিটার)

প্রকার	প্রারম্ভিক মজুদ ০১/০৪/১৯	আমদানির পরিমাণ	লাভ/ ক্ষতি	মিশ্রণে বেইজ অয়েলের পরিমাণ	সমাপনী মজুদ ৩০/০৬/১৯
এসএন- ৫০০	৮০,৪৭৯৭	৫,৫২,৯৩৩	-	১,৪৭,৪৪৮	১,২১,০২৮২
এসবিএস- ১৫০	৪,৯৮,৮৬৬	৩,২৭,৮৬০	-	৫৫,০৯৪	৭,৭১,৬৩২
এসএন- ১৫০	২,২৯,১৯৫	২,৩৯,১৭৫	-	৩৫,৩৫৭	৪,৩৩,০১৩
এডিটিভস/টিবিও	-	-	-	-	-
মোটঃ	১৫,৩২,৮৫৮	১১,১৯৯,৬৮	-	২,৩৭,৮৯৯	২,৪১,৪৯২৭

লুব্রিক্যান্টস অয়েল উৎপাদনঃ

প্রকার	পদ্মা	মেঘনা	যমুনা	এসএওসিএল	সর্বমোট
এইচ ভি আই ইন্ডাস্ট্রিয়াল গ্রেড	৬৩,৩৪৫	-	-	-	৬৩,৩৪৫
এস এফ/সি সি (মিনিমাম) এইচ ভি আই উচ্চ মাএয় এডিটিভ	৪৬,৯৪৫	-	-	-	৪৬,৩৪৫
অটোমোটিভ অয়েল এস সি/সি সি (মিনিমাম)	৬৭,৪৪৫	-	-	-	৬৭,৪৪৫
গিয়ার অয়েল জি এল-৪	১০,৪৫৫	-	-	-	১০,৪৪৫
অটোমোটিভ অয়েল এস সি/সি সি (মিনিমাম), ৫ লিটার আধারে	২৪,২২৫	-	-	-	২৪,২২৫
এস এফ/সি সি (মিনিমাম) এইচ ভি আই উচ্চ মাএয় এডিটিভ,(৫ লিটার আধারে)	৫,৩৩৫	-	-	-	৫,৩৩৫
অটোমোটিভ গিয়ার অয়েল জি এল -৪,৫ লিটার আধারে	২১,১৩৫	-	-	-	২১,১৩৫
অটোমোটিভ গিয়ার অয়েল জি এল-৫,১ লিটারে	-	-	-	-	-
অটোমোটিভ গিয়ার অয়েল জি এল-৪/টু টি টু স্টোক অয়েল ১ লিটার আধারে	১,৬৮০	-	-	-	১,৬৮০
মোট	২,৪০,৫৬৫	-	-	-	২,৪০,৫৬৫

আর্থিক লেনদেন হিসাব (লক্ষ টাকায়):-

১) চলতি পরিসম্পদঃ	২) চলতি দায়ঃ	৩) লিকুইডিটির অবস্থা (১-২)
ব্যাংক ডিপোজিট হিসাব: ২,০০০.০০ ব্যাংক চলতি হিসাব : ৩৭৪.৩২ নগদ জমা : - অন্যান্য দেনাদার : ৩০.০৮ মজুদ মালামাল : - সঞ্চিত সুদ : ৯৪.৫৬ মোট : ২,৪৯৮	বিপিসিকে প্রদান : - ব্যাংক ওভারড্রাফট : - বিবিধ দায়/পাওনাদার : ১,২৪৫.৭৫ মোট : ১,২৪৫.৭৫	পরিমানঃ ১,২৫৩.২১

স্ট্যান্ডার্ড এশিয়াটিক অয়েল কোং লিমিটেড(এসএওসিএল) এর উৎপাদন বিবরণ
এপ্রিল-জুন, ২০১৯

(পরিমাণঃ কিঃ লিটার)

প্রকার	প্রারম্ভিক মজুদ ০১/০৪/১৯	আমদানির পরিমাণ	গৃহীত এডিটিভ এর পরিমাণ	মিশ্রণে বেইজ অয়েলের পরিমাণ	বিক্রয় (মেঘনা/ যমুনা)	সমাপনী মজুদ ৩০/০৬/১৯
এসএন- ১৫০	৯৩২.২৬৪	০	০	২৯.১৫৯	১৯০.০০০	৭১১.০৫৫
এসএন- ৫০০	২,০৪৫.২৬৬	০	০	৩৯৯.০৯০	৪৬০.০০০	১,১৮৪.৫৩৬
এসবিএস- ১৫০	৯৬৯.১২১	৪৪৩.০৬	০	৩৩৬.০২১	১৯০.০০০	৮৭৯.৫৪৬
এডিটিভ	৫৮.১৩৬	৫৮.২২৬	১২.৩৯৬	৩৪.৬৯৮	০	৯৪.০৫৬
মোটঃ	৪,০০৪.৭৮৭	৫০১.২৩২	১২.৩৯৬	৭৯৮.৯৬৮	৮৪০.০০০	২,৮৬৯.১৯৩

লুব্রিক্যান্টস অয়েল উৎপাদনঃ

প্রকার	যমুনা (কিঃলিঃ)	মেঘনা (কিঃলিঃ)	পদ্মা (কিঃলিঃ)	এসএওসিএল (কিঃলিঃ)	সর্বমোট (কিঃলিঃ)
এডিটিভস ছাড়া এইচভিআই	৯০.৬০৩	১২৮.৪০৬	০	৪৮.২৮১	২৬৭.২৯০
মৃদু এডিটিভস যুক্ত এইচভি আই	০০	০০	০	২.৯০৬	২.৯০৬
উচ্চ এডিটিভস যুক্ত এইচভিআই	০০	০০	০	৬.৩১৪	৬.৩১৪
ড্রামে মোটর ওয়েল	৪৩.৯৬৬	২৩৩.১৮০	০	৫৯৯.৯৪৫	৮৭৭.০৯১
প্রিমিয়াম গ্রেড গিয়ার অয়েল	২২.৩৯৪	৩৬.৯৮১	০	২৩.২১৬	৮২.৫৯১
হাইড্রোলিক অয়েল	৪৭.২৫৩	১০৯.০৯৪	০	৩৮.২৪৮	১৯৪.৫৯৫
টারবাইন গ্রেড ফ্যাক্ট বেজ অয়েল	০	০	০	০	০
১ লিটার ক্যানে মটর অয়েল	০০	০০	০	১০.১২৬	১০.১২৬
৫ লিটার ক্যানে মটর অয়েল	৫.৯৯৩	৪.৯৭১	০	২৯.৪৪৬	৪০.৪১০
(১.৫) লিটার ক্যানে গিয়ার অয়েল	০	০	০	১১.৪০৫	১১.৪০৫
রেলওয়ে ক্র্যাংকেজ অয়েল	০	০	০	০	০
মোটঃ	২১০.২০৯	৫১২.৬৩২	০	৭৬৯.৮৮৭	১৪৯২.৭২৮

বিঃদ্রঃ ২.০৫ কিঃ লিঃ এসএন - ১৫০, ১.৬৪ কিঃ লিঃ এসএন- ৫০০ এবং ৬.৫৬ কিঃ লিঃ এসবিএস - ১৫০
বেইজ অয়েল ব্যবহারের অযোগ্য।

আর্থিক লেনদেন হিসাব (লক্ষ টাকায়):-

১) চলতি পরিসম্পদঃ	২) চলতি দায়ঃ	৩) লিকুইডিটির অবস্থা (১-২)
ব্যাংক এসটিডি হিসাব : ৭,২৯৮.০০	বিপিসিকে প্রদান : ৩,৮১০.৫২	পরিমাণঃ
নগদ জমা : ১.০০	ব্যাংক অতিহস্তি :	৬,৭৭৩.৫২
বকেয়া পাওনা : ৩,২৩০.৯৪	বিবিধ দায়/পাওনাদার : ৬,২৯৭.৫১	
অগ্রীম জমা ও পূর্বে	মোট : ১০,১০৮.০৩	
পরিশোধ : ৭৭৪.২১		
মজুদ মালামাল : ৫,৪৮৬.১৮		
সঞ্চিতসুদ : ৯১.২২		
মোট : ১৬,৮৮১.৫৫		

বিপণন কোম্পানিসমূহ কর্তৃক পেট্রোলিয়ামজাত পণ্যদ্রব্যের বিক্রয়ের হিসাব

এপ্রিল-জুন, ২০১৯

(পরিমাণঃ মে.টন)

ক্রমিক	পণ্যদ্রব্য	পদ্মা	যমুনা	মেঘনা	এসএওসিএল	মোট
১	এইচওবিসি	২৪,৭৫৮	২৭,৪৩০	১৯,১৩৯	০	৭১,৩২৭
২	এমএস	৩১,৯১০	২৯,৩৭৩	২৬,৩৭০	০	৮৭,৬৫৩
৩	কেরোসিন	৭,৯৬৫	১১,২৩৮	১০,৭৮২	০	২৯,৯৮৫
৪	ডিজেল	৩,১৪,৪৬৫	৪,১৪,৭৪৮	২,৯৩,৫১০	২,০৭৩.৫৫	১০,২৪,৭৯৭
৫	এলডিও	৪	০	০	০	৪
৬	ফার্নেস অয়েল	৬৩,২৬৪	৬৭,৬৭৮	৫০,৭৬৮	১৪,২২৫.৫৮	১,৯৫,৯৩৬
৭	জেবিও	৯৯৯	১,১১৪	৮০৪	০	২,৯১৭
৮	লুব্রিক্যান্টস/গ্রিজ	১,১৯৫	২,৭৮৩	১,০১৬	৭১১.৩৭	৫,৭০৫
৯	বিটুমিন	৩,৩৯১	৫,২৭৭	২,২৩৯	৩,২৩৭.৭৬	১৪,১৪৫
১০	এলপিগিজি	১,০২১	১,০৮২	৯৩৮	৯৪৮.২২	৩,৯৮৯
১১	এ্যাভঃ গ্যাস	০	০	০	০	০
১২	জেট এ- ১	১,০৭,৯৫৬	০	০	৮০৩.৪৩	১,০৮,৭৫৯
১৩	এসবিপি	৩৫৩	০	০	০	৩৫৩
১৪	এমটিটি	১,৯৩৮	৫১৩	০	০	২,৪৫১
	মোটঃ	৫,৫৯,২১৯	৫,৬১,২৩৬	৪,০৫,৫৬৬	২২,০০০	১৫,৪৮,০২১

মুখ্য সরকারি সংস্থার নিকট পেট্রোলিয়ামজাত পণ্য দ্রব্যের সরাসরি বিক্রয় প্রতিবেদন

এপ্রিল-জুন, ২০১৯

(পরিমাণঃ মে.টন)

সংস্থার নাম	ডিজেল	কেরোসিন	ফার্নেস অয়েল	পেট্রোল	এলডিও	লুব্রিক্যান্টস	মোট
১) বাংলাদেশ বিদ্যুৎ উন্নয়ন বোর্ড	৫৩,৩৬৯	০	১,৮৩,৯১৪	০	০	২৮০	২,৩৭,৫৬৩
২) বাংলাদেশ কৃষি উন্নয়ন কর্পোরেশন	১৪,২৪৮	০	০	০	০	৩২৮	১৪,৫৭৬
৩) বাংলাদেশ কেমিকেল ইন্ডাস্ট্রিজ কর্পোরেশন	৩১	০	০	০	০	৩০	৬১
৪) বাংলাদেশ জুট মিলস কর্পোরেশন	১৮২	৪	১০	০	০	৪৭	২৪৩
৫) বাংলাদেশ চিনি ও খাদ্য শিল্প কর্পোরেশন	১০৩	০	৩৬৬	০	০	২	৪৭১
৬) চিটাগাং স্টীল মিল	০	০	০	০	০	০	০
৭) বাংলাদেশ রেলওয়ে	১১,১৯৪	০	০	২	০	১৮০	১১,৩৭৬
৮) বাংলাদেশ সড়ক পরিবহন সংস্থা	৪৪,১৭৭	০	০	৮,৮২৯	০	২০৫	৫৩,২১১
৯) বাংলাদেশ শিপিং কর্পোরেশন	১২০	০	৩২৪	০	০	০	৪৪৪
১০) বাংলাদেশ অভ্যন্তরীণ নৌ পরিবহন সংস্থা	৫৯৭	০	০	০	০	৪	৬০১
১১) বন্দর কর্তৃপক্ষ	৩,১২৭	১	০	৯	০	৬০	৩,১৯৭
১২) প্রতিরক্ষা	৮,৮৩৫	৯০৫	০	৯৪	০	৩২৮	১০,১৬২
১৩) অন্যান্য	১,৭৫,০৫১	৬০৪১	২,২৫৮	৬,৭৪৯	০	১,১২২	১,৯১,২২১
মোটঃ	৩,১১,০৩৪	৬৯৫১	১,৮৬,৮৭২	১৫,৬৮৩	০	২,৫৮৬	৫,২৩,১২৬

সরকারি ও বেসরকারি ফ্র্যাকশনেশন প্ল্যান্টসমূহ হতে পেট্রোলিয়াম পণ্য প্রাপ্তির বিবরণ
এপ্রিল-জুন, ২০১৯

(পরিমাণঃ মে.টন)

পণ্যের নাম	অকটেন	পেট্রোল	ডিজেল	কেরোসিন	এমটিটি	এসবিপিএস	লাইটএমএস
সরকারি ফ্র্যাকশনেশন প্ল্যান্ট	০	৪৫,৫২৩	১২,৭৯০	৫,৩৭০	০	০	০
বেসরকারি ফ্র্যাকশনেশন প্ল্যান্ট	৪৮,৭৪৫	১৪,৪২১	৮,৭৬৩	৮২৪	১,৮৭৯	৩৪৭	৬০
মোটঃ	৪৮,৭৪৫	৫৯,৯৪৪	২১,৫৫৩	৬,১৯৪	১,৮৭৯	৩৪৭	৬০

পদ্মা অয়েল কোম্পানি লিমিটেড (পিওসিএল)

বিভিন্ন ডিপোতে রক্ষিত হিসাবে ৩০ জুন, ২০১৯ তারিখের বিভিন্ন প্রকার পেট্রোলিয়ামজাত পণ্য দ্রব্যের সমাপনী মজুদের হিসাব

(পরিমাণঃ মে. টন)
(মূল্যঃ কোটি টাকা)

(১)

পেট্রোলিয়ামজাত পণ্যদ্রব্য	(১) চট্টগ্রাম প্রধান ইন্সটলেশন (এম আই)						(২) গোদনাইল					
	জুন, ১৯ সমাপনী মজুদ		পরিবহন (স্থানান্তর এমআই হতে বিভিন্ন ডিপো)		মোট (ক) (সমাপনী মজুদ + স্থানান্তর)		জুন, ১৯ সমাপনী মজুদ		পরিবহন (স্থানান্তর গোদনাইল হতে কেএডি)		মোট (ক) (সমাপনী মজুদ + স্থানান্তর)	
	পরিমাণ (ক)	মূল্য (খ)	পরিমাণ (গ)	মূল্য (ঘ)	পরিমাণ (ক+গ)	মূল্য (খ+ঘ)	পরিমাণ (ক)	মূল্য (খ)	পরিমাণ (গ)	মূল্য (ঘ)	পরিমাণ (ক+গ)	মূল্য (খ+ঘ)
জেট এ-১	২১,৫৭২.৮৬	১৬৮.২৫৯	৩৯,৪৫৯.৪৬৯	৩১৬.৬৩৩	৬১,০৩২.৩২৯	৪৮৪.৮৯২	৮,৭৪২	৮৩.৪৭	২৭,৮৫১	২৬৫.৯১	৩৬,৫৯৩	৩৪৯.৩৮
এইচওবিসি	১,৫৩৬.৪১	১৭.৭৭	৫,৫৯২.৫৯	৬৪.৭০	৭,১২৯.০০	৮২.৪৮	৮৬৪	৯.৯৮	০	০	৮৬৪	৯.৯৮
এমএস	৯৩৫.৩২	১০.৪৪	৪,৬৫৯.৯১	৫২.০৫	৫,৫৯৫.২৪	৬২.৫	৩৭৯	৪.৪৩	০	০	৩৭৯	৪.৪৩
কেরোসিন	৩,৪৮৭.০৪	২৮.৪১	২৭০.২৮	২.২০	৩,৭৫৭.৩২	৩০.৬১	৩২২	২.৬	০	০	৩২২	২.৬০
এইচ এস ডি	৪৭,৫৬৮.১	৩৫৮.২৫	৮৬,১৭৪.৫১	৬,৪৯০.০০	১,৩৩,৭৪২.৬১	১,০০৭.২৫	৬,৪৭৭	৪৮.০২	০	০	৬,৪৭৭	৪৮.০২
জেবিও	৯,৩০.৪৪	৯.৯৮	১৭২.৫০৮	১.৮৫	১,১০২.৯৪	১১.৮৩	৪৪৭	৪.৬৫	০।	০	৪৪৭	৪.৬৫
ফার্নেস অয়েল	৭,৭৭৬.৯৪	৩৩.৫০	১৬,৩১৩.৫১	৭০.২৭	২৪,০৯০.৪৫	১০৩.৭৭	৭৩৫	৩.৩৪	০	০	৭৩৫	৩.৩৪
মোটঃ	৮৩,৮০৭.১২	৬২৬.৬৩	১,৫২,৬৪২.৮০	১,১৫৬.৭২	২,৩৬,৪৪৯.৯২	১,৭৮৩.৩৫	১৭,৯৬৬	১৫৬.৪৯	২৭,৮৫১	২৬৫.৯১	৪৫,৮১৭	৪২২.৪০

(২)

পেট্রোলিয়ামজাত পণ্যদ্রব্য	(৩) বি. বাড়িয়া						(৪) দৌলতপুর					
	জুন, ১৯ সমাপনী মজুদ		পরিবহণ (স্থানান্তর বি. বাড়িয়া হতে বিভিন্ন ডিপো)		মোট (ক) (সমাপনী মজুদ + স্থানান্তর)		জুন, ১৯ সমাপনী মজুদ		পরিবহণ (স্থানান্তর দৌলতপুর হতে বিভিন্ন ডিপো)		মোট (ক) (সমাপনী মজুদ + স্থানান্তর)	
	পরিমাণ (ক)	মূল্য (খ)	পরিমাণ (গ)	মূল্য (ঘ)	পরিমাণ (ক+গ)	মূল্য (খ+ঘ)	পরিমাণ (ক)	মূল্য (খ)	পরিমাণ (গ)	মূল্য (ঘ)	পরিমাণ (ক+গ)	মূল্য (খ+ঘ)
জেট এ-১	০	০	০	০	০	০	১২৪	১.১৮	০	০	১২৪	১.১৮
এইচওবিসি	০	০	০	০	০	০	২৩১.৬	২.৬৭	০	০	২৩১.৬	২.৬৭
এমএস	২.৬৩	০.০২	০	০	২.৬৩	০.০২	৪৯৯.৪৮	৫.৮৩	৭০.২৭	০.৮২	৫৬৯.৭৫	৬.৬৫
কেরোসিন	০	০	০	০	০	০	৫৩৪.১৯	৪.২৯৭	৭৮.৮৬	০.৬৩	৬১৩.০৫	৪.৯৩
এইচ এস ডি	১৪৬.১৪	১.১১	১,১২৭.১০	৮.৫৪	১,২৭৩.২৪	৯.৬৫	৮,৩৯৮.৮৭	৬২.১৯	৭,২৪৭.০৫	৫৩.৬৯	১৫,৬৪৫.৭	১১৫.৮৯
জেবিও	০	০	০	০	০	০	১৫৪.১৮	১.৬১	০	০	১৫৪.১৮	১.৬১
ফার্নেস অয়েল	০	০	০	০	০	০	২,২৬৫.৫৪	১০.২৮	০	০	২,২৬৫.৫৪	১০.২৮
মোটঃ	১৪৮.৭৭	১.১৩	১,১২৭.১	৮.৫৪	১,২৭৫.৮৭	৯.৬৮	১২,২০৭.৬৪	৮৮.০৫	৭,৩৯৬.১৮	৫৫.১৪	১৯,৬০৩.৮২	১৪৩.২

(৩)

পেট্রোলিয়ামজাত পণ্য দ্রব্য	(৫) সিলেট						(৬) পার্বতীপুর		(৭) রংপুর		(৮) মোট (৫+৬+৭) (৯) (সমাপনী মজুদ+স্থানান্তর)	
	জুন, ১৯ সমাপনী মজুদ		পরিবহণ (স্থানান্তর সিলেট হতে বিভিন্ন ডিপো)		মোট (ক) (সমাপনী মজুদ + স্থানান্তর)		জুন, ১৯ সমাপনী মজুদ		জুন, ১৯ সমাপনী মজুদ		মোট (৫+৬+৭) (৯) (সমাপনী মজুদ+স্থানান্তর)	
	পরিমাণ (ক)	মূল্য (খ)	পরিমাণ (গ)	মূল্য (ঘ)	পরিমাণ (ক+গ)	মূল্য (খ+ঘ)	পরিমাণ	মূল্য	পরিমাণ	মূল্য	পরিমাণ	মূল্য
জেট এ-১	০	০	০	০	০	০	০	০	০	০	০	০
এইচওবিসি	০.৬১	০.০০৭	০	০	০.৬১	০.০০৭	০	০	০	০	০.৬১	০.০০৭
এমএস	১২০	১.৪০	৪২০.৫১	৪.৯১	৫৪০.৫১	৬.৩১	৭.০৫	০.০৮	১৭.৫১	০.২	৫৬৫.০৯	৬.৫৯
কেরোসিন	২০.৮৪	০.১৭	০	০	২০.৮৪	০.১৭	১১৫.৭২	০.৯৩	১.৪৯	০.০১	১৩৮.০৪	১.১০
এইচ এস ডি	৬৯.৭	০.৫০	০	০	৬৯.৭	০.৫০	১,৩১০.৯৯	৯.৭২	৪৭.৫	০.৩৫	১,৪২৮.২২	১০.৫৮
জেবিও	০	০	০	০	০	০	০	০	০	০	০	০
ফার্নেস অয়েল	০	০	০	০	০	০	০	০	০	০	০	০
মোটঃ	২১১.২১	২.০৯	৪২০.৫১	৪.৯১	৬৩১.৭২	৬.৯৯	১,৪৩৩.৭৬	১০.৭৩	৬৬.৫	০.৫৬	২,১৩১.৯৮	১৮.২৯

(8)

পেট্রোলিয়ামজাত পণ্যদ্রব্য	(৮) কেএডি		(৯) শ্রীমঙ্গল		(১০) বাঘাবাড়ী		(১১) নাটোর		মোট (৮+৯+১০+১১) (৮)	
	পরিমাণ	মূল্য	পরিমাণ	মূল্য	পরিমাণ	মূল্য	পরিমাণ	মূল্য	পরিমাণ	মূল্য
জেট এ-১	৬,৩৯০.২৩	৬১.০১	০	০	০	০	০	০	৬,৩৯০.২৩	৬১.০১
এইচওবিসি	০	০	৭.৯৩	০.০৯	২৬৯.৬২	৩.১১	০	০	২৭৭.৫৫	৩.২১
এমএস	০	০	৪৪.৯৭	০.০৫	৫৮৫.৭	৬.৮৪	১	০.০১	৬৩১.৬৭	৬.৯০
কেরোসিন	০	০	৪০.৮৪	০.৩২	৫১৪.৮৭	৪.১৫	৫.৭৫	০.০৫	৫৬১.৪৬	৪.৫২
এইচ এস ডি	০	০	১৩২.৫৪	১.০১	১৬,৬০৭.২৫	১২৩.১২	৫০.৫৪	০.৩৭	১৬৭৯০.৩৩	১২৪.৪৯
জেবিও	০	০	০	০	০	০	০	০	০	০
ফার্নেস অয়েল	০	০	০	০	০	০	০	০	০	০
মোটঃ	৬,৩৯০.২৩	৬১.০১	২২৬.২৮	১.৪৭	১৭,৯৭৭.৪৪	১৩৭.২৩	৫৭.২৯	০.৪৩	২,৪৬৫১.২৪	২০০.১৩

(৫)

পেট্রোলিয়ামজাত পণ্যদ্রব্য	(১২) চাঁদপুর		(১৩) ঝালকাঠি		(১৪) আশুগঞ্জ		(১৫) ভৈরব বাজার		মোট (১২+১৩+১৪+১৫)	
	পরিমাণ	মূল্য	পরিমাণ	মূল্য	পরিমাণ	মূল্য	পরিমাণ	মূল্য	পরিমাণ	মূল্য
জেট এ-১	০	০	০	০	০	০	০	০	০	০
এইচওবিসি	১৯৯.৪৫	২.৩০	৪০.৭২	০.৪৭	০	০	০	০	২৪০.১৭	২.৭৭
এমএস	২১২.২৪	২.৪৮	৬৮.২৫	০.৭৯	০	০	০	০	২৮০.৪৯	৩.২৮
কেরোসিন	১৪৭.৯২	১.১৯	২৫০.০৫	২.০১	৭১.২৭	০.৫৭	৮৬.২২	০.৬৯	৫৫৫.৪৬	৪.৪৭
এইচ এস ডি	২,০৯০.৪১	১৫.৪৯	১,২১৯.৩৫	৯.০৩	১,১৩৭.১৭	৮.৪৩	২৮৪.৭	২.১১	৪,৭৩১.৬৩	৩৫.০৭
জেবিও	০	০	০	০	০	০	০	০	০	০
ফার্নেস অয়েল	০	০	০	০	০	০	০	০	০	০
মোটঃ	২,৬৫০.০২	২১.৪৬	১,৫৭৮.৩৭	১২.৩২	১,২০৮.৪৪	৯.০০	৩৭০.৯২	২.৮	৫,৮০৭.৭৫	৪৫.৫৯

(৬)

পেট্রোলিয়ামজাত পণ্যদ্রব্য	(১৬) বরিশাল বার্জ		(১৭) ওসমানী বিমান বন্দর		(১৮) শাহু আমানত বিমান বন্দর		(১৯) মোট (১৬+১৭+১৮) (জ)		সর্বমোট (১৮ টি সাপ্লাই পয়েন্ট) (ক হতে জ) ডিসেম্বর সমাপনী মজুদ + স্থানান্তর	
	পরিমাণ	মূল্য	পরিমাণ	মূল্য	পরিমাণ	মূল্য	পরিমাণ	মূল্য	পরিমাণ	মূল্য
জেট এ-১	০	০	৫১.৮৫	০.৪৯৫	৫৭৯.৭৫	৫.৫৪	৬৩১.৫৯	৬.০৩	১০,৪৭৭১.১৫	৯০২.৪৯
এইচওবিসি	০	০	০	০	০	০	০	০	৮,৭৪২.৯৩	১০১.১২
এমএস	০	০	০	০	০	০	০	০	৮,০২৩.৮৮	৯০.৩৮
কেরোসিন	০	০	০	০	০	০	০	০	৫,৯৪৭.৩৪	৪৮.২৫
এইচ এস ডি	০	০	০	০	০	০	০	০	১,৮০,০৮৮.৭৪	১৩৫০.৯৬
জেবিও	০	০	০	০	০	০	০	০	১,৭০৪.১২	১৮.০৮
ফার্নেস অয়েল	০	০	০	০	০	০	০	০	২৭,০৯০.৯৯	১১৭.৩৯
মোটঃ	০	০	৫১.৮৫	০.৫	৫৭৯.৭৫	৫.৫৪	৬৩১.৫৯	৬.০৩	৩,৩৬,৩৬৯.১৮	২৬২৮.৬৮

মেঘনা পেট্রোলিয়াম লিমিটেড (এমপিএল)

বিভিন্ন ডিপোতে রক্ষিত হিসাবে ৩০ জুন, ২০১৯ তারিখের বিভিন্ন প্রকার পেট্রোলিয়ামজাত পণ্য দ্রব্যের সমাপনী মজুদের হিসাব

(পরিমাণঃ মে.টন)
(মূল্যঃ কোটি টাকা)

(১)

পেট্রোলিয়ামজাত পণ্যদ্রব্য	চট্টগ্রাম প্রধান স্থাপনা		গোদনাইল		ফতুল্লা		দৌলতপুর		বাঘাবাড়ী		বরিশাল		ঝালকাঠি	
	পরিমাণ	মূল্য	পরিমাণ	মূল্য	পরিমাণ	মূল্য	পরিমাণ	মূল্য	পরিমাণ	মূল্য	পরিমাণ	মূল্য	পরিমাণ	মূল্য
জেটএ- ১	০	০	০	০	০	০	০	০	০	০	০	০	০	০
এইচওবিসি	১,১৫৬	১২.৮২	২৯৪	৩.২৬	২৯২	৩.২৪	২৭০	২.৯৯	৫	০.০৬	২৩২	২.৫৭	০	০
এমএস	৫৬০	০.৬২	৭৯	০.০৯	১৩০	০.১৪	১৭৮	০.২০	১৩১	০.১৪	০	০	১৮০	০.২০
কেরোসিন	৩,৫২৮	২৭.১৮	৫৪১	৪.১৭	৩৯৭	৩.০৬	৪১৪	৩.১৯	৪৩৪	৩.৩৪	৪২০	৩.২৪	১২১	০.৯৩
ডিজেল	৬৬,৫০৩	৪৭০.৯৫	৭,৭৭৬	৫৫.০৭	১,৮৫৭	১৩.১৫	৩,৯১৯	২৭.৭৫	১৭,৩৩৮	১২২.৭৮	৪৬০	৩.২৬	৭২৫	৫.১৪
এলডিও	০	০	০	০	০	০	০	০	০	০	০	০	০	০
জেবিও	৬৯৬	৬.৯৮	০	০	৩২৫	৩.২৬	৩৩২	৩.৩৩	০	০	০	০	০	০
ফার্নেস অয়েল	৩,৩৪৮	১৪.৩৫	১,৪৩৭	৬.১৬	০	০	৪৪৫	১.৯১	০	০	০	০	০	০
মোটঃ	৭৫,৭৯১	৫৩২.৯০	১০,১২৭	৬৮.৭৪	৩,০০১	২২.৮৫	৫,৫৫৯	৩৯.৩৮	১৭,৯০৮	১২৬.৩২	১,১১২	৯.০৭	১,০২৬	৬.২৬

(২)

পেট্রোলিয়ামজাত পণ্যদ্রব্য	চাঁদপুর		ভৈরববাজার		চিলমারী		ইপিওএল		পার্বতীপুর		শ্রীমঙ্গল		রংপুর	
	পরিমাণ	মূল্য	পরিমাণ	মূল্য	পরিমাণ	মূল্য	পরিমাণ	মূল্য	পরিমাণ	মূল্য	পরিমাণ	মূল্য	পরিমাণ	মূল্য
জেটএ- ১	০	০	০	০	০	০	০	০	০	০	০	০	০	০
এইচওবিসি	০	০	০	০	০	০	২৬৫	২.৯৪	০	০	৩২	০.৩৫	৭	০.০৭
এমএস	০	০	০	০	০	০	১৩৩	০.১৫	৬	০.০১	৩৩	০.০৪	৮	০.০১
কেরোসিন	২১৩	১.৬৪	১৫১	১.১৭	০	০	০	০	৭৮	০.৬০	৬৫	০.৫০	১৯	০.১৫
ডিজেল	১,৯৯৬	১৪.১৩	৯০৪	৬.৪০	২৫	০.১৮	১,৪২৬	১০.১০	২,৫৪১	১৮.০০	১৬৫	১.১৭	৯৫	০.৬৭
এলডিও	০	০	০	০	০	০	০	০	০	০	০	০	০	০
জেবিও	০	০	০	০	০	০	০	০	০	০	০	০	০	০
ফার্নেস অয়েল	০	০	০	০	০	০	০	০	০	০	০	০	০	০
মোটঃ	২,২০৯	১৫.৭৭	১,০৫৫	৭.৫৭	২৫	০.১৮	১,৮২৪	১৩.১৮	২,৬২৬	১৮.৬১	২৯৬	২.০৭	১২৯	০.৯০

(৩)

পেট্রোলিয়ামজাত পণ্যদ্রব্য	নাটোর		হরিয়ান		মোগলা বাজার		মংলা অয়েল ইন্সটলেশন		পরিবহণ		সর্বমোট	
	পরিমাণ	মূল্য	পরিমাণ	মূল্য	পরিমাণ	মূল্য	পরিমাণ	মূল্য	পরিমাণ	মূল্য	পরিমাণ	মূল্য
জেটএ- ১	০	০	০	০	০	০	০	০	০	০	০	০
এইচওবিসি	০	০	০	০	১৫	০.১৬	০	০	১,৪৩৭	১৫.৯৪	৪,০০৪	৪৪.৪১
এমএস	০	০	০	০	৪৯	০.০৫	০	০	১,১৭৮	১.৩০	২,৬৬৫	২.৯৩
কেরোসিন	০	০	০	০	৩২	০.২৫	০	০	০	০	৬,৪১৪	৪৯.৪২
ডিজেল	০	০	০	০	১০১	০.৭২	১০,৪৫৭	৭৪.০৫	৩৫,৩৩৭	২৫০.২৪	১,৫১,৬২৬	১,০৭৩.৭৬
এলডিও	০	০	০	০	০	০	০	০	০	০	০	০
জেবিও	০	০	০	০	০	০	০	০	০	০	১,৩৫৩	১৩.৫৮
ফার্নেস অয়েল	০	০	০	০	০	০	১,৯৭২	৮.৪৫	১,৬২২	৬.৯৫	৮,৮২৪	৩৭.৮২
মোটঃ	০	০	০	০	১৯৭	১.১৮	১২,৪২৯	৮২.৫০	৩৯,৫৭৪	২৭৪.৪৩	১,৭৪,৮৮৭	১,২২১.৯২

যমুনা অয়েল কোম্পানি লিমিটেড (জেওসিএল)

বিভিন্ন ডিপোতে রক্ষিত হিসাবে ৩০ জুন, ২০১৯ তারিখের বিভিন্ন প্রকার পেট্রোলিয়ামজাত পণ্যদ্রব্যের সমাপনী মজুদের হিসাব

(পরিমাণঃ মে.টন)

(মূল্যঃ কোটি টাকা)

(১)

পেট্রোলিয়ামজাত পণ্যদ্রব্য	চট্টগ্রাম প্রধান স্থাপনা		ফতুল্লা		দৌলতপুর		বাঘাবাড়ী		চাঁদপুর		বরিশাল		সিলেট	
	পরিমাণ	মূল্য	পরিমাণ	মূল্য	পরিমাণ	মূল্য	পরিমাণ	মূল্য	পরিমাণ	মূল্য	পরিমাণ	মূল্য	পরিমাণ	মূল্য
জেটএ- ১	০	০	০	০	০	০	০	০	০	০	০	০	০	০
এইচওবিসি	৮১১	৯.৩৭	৮২৬	৯.৫৫	১৫৭	১.৮১	২০	০.২৩	২৫১	২.৯০	০	০.০০	১২	০.১৩
এমএস	৯০৬	১০.৫৮	৫৭০	৬.৬৬	২৫১	২.৯৩	৩০৮	৩.৬০	৩২৯	৩.৮৪	৬১	০.৭১	১৭২	২.০১
কেরোসিন	৩,৫৩৮	২৮.৫১	১,০৪১	৮.৩৯	৪১৫	৩.৩৪	৬০৩	৪.৮৪	৩৯১	৩.১৫	৪৬৬	৩.৭৫	২৫	০.২০
ডিজেল	৩২,৫২৯	২৪১.১৬	৫,৩৮৩	৩৯.৯১	৪,৫৭৭	৩৩.৯৩	১৫,৯১০	১১৭.৯৫	১,৮৩৩	১৩.৫৯	৬,৯৮১	৫১.৭৫	৪৩৮	৩.২৫
এলডিও	০	০	০	০	০	০	০	০	০	০	০	০	০	০
জেবিও	১,৬৯২	১৭.৪৭	১১২	১.১৭	৩০৭	৩.১৯	০	০	০	০	০	০	০	০
ফার্নেস অয়েল	৪,১৮২	১৯.০০	২,০৬৫	৯.৩৯	২,০০৩	৯.১০	০	০	০	০	০	০	০	০
মোটঃ	৪৩,৬৫৭	৩২৬.০৯	৯,৯৯৮	৭৫.০৬	৭,৭০৯	৫৪.৩১	১৬,৮৪১	১২৬.৬৪	২,৮০৪	২৩.৪৮	৭,৫০৭	৫৬.২২	৬৪৬	৫.৫৯

(২)

পেট্রোলিয়ামজাত পণ্যদ্রব্য	শ্রীমঙ্গল		পার্বতীপুর		ভৈরববাজার		সাঁচনাবাজার		ঝালকাঠি		ঢিলমারী		রংপুর	
	পরিমাণ	মূল্য	পরিমাণ	মূল্য	পরিমাণ	মূল্য	পরিমাণ	মূল্য	পরিমাণ	মূল্য	পরিমাণ	মূল্য	পরিমাণ	মূল্য
জেটএ- ১	০	০	০	০	০	০	০	০	০	০	০	০	০	০
এইচওবিসি	৮৯	১.০২	০	০.০	০	০	০	০	০	০	০	০	০	০
এমএস	২১০	২.৪৬	৫	০.০৬	০	০	০	০	০	০	০	০	০	০
কেরোসিন	১০৬	০.৮৫	৮৯	০.৭১	৮৫	০.৬৮	০	০	৬০	০.৪৮	০	০	০	০
ডিজেল	৪৫৫	৩.৩৭	১,৬৮৯	১২.৫২	১,০৭৫	৭.৯৭	৩৭২	২.৭৬	৩৪২	২.৫৪	২০	০.১৫	৩৫	০.২৬
এলডিও	০	০	০	০	০	০	০	০	০	০	০	০	০	০
জেবিও	০	০	০	০	০	০	০	০	০	০	০	০	০	০
ফার্নেস অয়েল	০	০	০	০	০	০	০	০	০	০	০	০	০	০
মোটঃ	৮৫৯	৭.৭০	১,৭৮২	১৩.২৯	১,১৬০	৮.৬৫	৩৭২	২.৭৬	৪০১	৩.০২	২০	০.১৫	৩৫	০.২৬

২৩

(৩)

পেট্রোলিয়ামজাত পণ্যদ্রব্য	নাটোর		রাজশাহী		মংলা অয়েল ইন্সটলেশন		পরিবহণ		সর্বমোট	
	পরিমাণ	মূল্য	পরিমাণ	মূল্য	পরিমাণ	মূল্য	পরিমাণ	মূল্য	পরিমাণ	মূল্য
জেটএ- ১	০	০	০	০	০	০	০	০	০	০
এইচওবিসি	০	০	০	০	০	০	৭১৯	৮.৩১	২,৮৮৪	৩৩
এমএস	০	০	০	০	০	০	৩৭০	৪.৩২	৩,১৮১	৩৭
কেরোসিন	০	০	০	০	০	০	১,৪৭৯	১১.৯২	৮,২৯৬	৬৭
ডিজেল	০	০	০	০	৯,৬৭৩	৭১.৭১	৩০,৫০১	২২৬.১২	১,১১৮১৩	৮২৯
এলডিও	০	০	০	০	০	০	০	০	০	০
জেবিও	০	০	০	০	০	০	০	০	২,১১১	২২
ফার্নেস অয়েল	০	০	০	০	২,৬৯০	১৩.৪৫	১,২৭৪	৫.৭৯	১২,৪৮৫	৫৭
মোটঃ	০	০	০	০	১২,৬৩৩	৮৫.১৬	৩৪,৩৪৪	২৫৬.৪৭	১,৪০,৭৭০	১,০৪৫

স্টান্ডার্ড এশিয়াটিক অয়েল কোম্পানি লিমিটেড (এসএওসিএল)

বিভিন্ন ডিপোতে রক্ষিত হিসাবে ৩০ জুন, ২০১৯ তারিখের বিভিন্ন প্রকার পেট্রোলিয়ামজাত পণ্যদ্রব্যের সমাপনী মজুদের হিসাব

(পরিমাণঃ মে.টন)

(মূল্যঃ কোটি টাকা)

(১)

পেট্রোলিয়ামজাত পণ্যদ্রব্য	চট্টগ্রাম প্রধান স্থাপনা		কক্সবাজার এভিয়েশন ফুয়েল ডিপো		পরিবহণ		সর্বমোট	
	পরিমাণ	মূল্য	পরিমাণ	মূল্য	পরিমাণ	মূল্য	পরিমাণ	মূল্য
জেটএ- ১	০	০	৯১.৭৪	০.৮৮	০	০	০	০
এইচওবিসি	০	০	০	০	০	০	০	০
এমএস	০	০	০	০	০	০	০	০
কেরোসিন	০	০	০	০	০	০	০	০
ডিজেল	৫,৪১৭.৭১	৪০.১৭	০	০	০	০	৫,৪১৭.৭১	৪০.১৭
এলডিও	০	০	০	০	০	০	০	০
জেবিও	০	০	০	০	০	০	০	০
ফার্নেস অয়েল	৩,১৬৬.২৮	১৪.৩৯	০	০	০	০	৩,১৬৬.২৮	১৪.৩৯
মোটঃ	৮,৫৮৩.৯৯	৫৪.৫৬	৯১.৭৪	০.৮৮	০	০	৮,৬৭৫.৭৩	৫৫.৪৪

বিদ্যুৎ কেন্দ্রসমূহে সরবরাহকৃত পেট্রোলিয়াম পণ্যের (ডিজেল ও ফার্নেস অয়েল) বিবরণ
এপ্রিল-জুন, ২০১৯

পরিমাণঃ মে.টন

ক্রমিক নং	পাওয়ার প্ল্যান্টসমূহের নাম	এপ্রিল-জুন, ২০১৯	
		ফার্নেস অয়েল	ডিজেল
১	এগ্রিকো বাংলাদেশ পাওয়ার সলিউশন লিমিটেড, এ্যাওরাহাট, কেরানীগঞ্জ	০	১,২২৩
২	এগ্রিকো বাংলাদেশ পাওয়ার সলিউশন লিমিটেড, ব্রহ্মাচল, কেরানীগঞ্জ	০	৯১৯
৩	এ.পি.আর এনার্জি বিডি, পানগাঁও, কেরানীগঞ্জ	০	০
৪	বরিশাল ২০ মেঃ ওঃ গ্যাস টারবাইন পাওয়ার স্টেশন (সরকারি)	০	১,৫১৬
৫	ভেড়ামারা পাওয়ার স্টেশন ৪৬ মেগাওয়াট (সরকারি)	০	৮৮৫
৬	বেড়া ৭০ মেঃ ওঃ পাওয়ার স্টেশন (সরকারি)	৩,০৫৭	৫২৩
৭	বাঘাবাড়ী ৫০ মেগাওয়াট পিকিং পাওয়ার প্ল্যান্ট (সরকারি)	৭,১১০	০
৮	ভোলা ইলেকট্রিক সাপ্লাই (সরকারি)	০	১১৯
৯	বড়পুকুরিয়া পাওয়ার স্টেশন (সরকারি)	০	৪০১
১০	বিপিডিবি-আরপিসিএল পাওয়ারজেন লি: ১৫০ মেগাওয়াট কড্ডা (পিডিবি-আরইবি)	১৯,২৩০	৩৯৪
১১	বাংলা ট্রাক পাওয়ার ইউনাইটেড লিমিটেড (ইউনিট -১)	০	৩,২৫৪
১২	বাংলা ট্রাক পাওয়ার ইউনাইটেড লিমিটেড (ইউনিট -১)	০	৯,৯০১
১৩	ভেড়ামারা পাওয়ার স্টেশন ৩৬০ মেগাওয়াট (সরকারি)	০	০
১৪	চপাইনবাবগঞ্জ ১০০ মেগাওয়াট পাওয়ার স্টেশন (সরকারি)	১৮,৪৮০	৩৩৬
১৫	দোহাজারী ১০০ মেগাওয়াট পিকিং পাওয়ার প্ল্যান্ট (সরকারি)	১১,৭৯৪	১৭২
১৬	ফরিদপুর ৫০ মেগাওয়াট পিকিং পাওয়ার প্ল্যান্ট (সরকারি)	৪,৫৪৮	৫০৫
১৭	গোপালগঞ্জ ১০০ মেগাওয়াট পিকিং পাওয়ার প্ল্যান্ট (সরকারি)	৫,৯১৫	৭৫৭
১৮	হাটহাজারী ১০০ মেগাওয়াট পিকিং পাওয়ার প্ল্যান্ট (সরকারি)	৭,৩৩১	২২৮
১৯	হাতিয়া পাওয়ার স্টেশন (সরকারি)	০	২৫৩
২০	কাটাখালী ৫০ মেগাওয়াট পিকিং পাওয়ার প্ল্যান্ট (সরকারি)	২,৪৭৮	৪২
২১	কুতুবদিয়া পাওয়ার স্টেশন (সরকারি)	০	২৭
২২	খুলনা ২২৫ মেগাওয়াট উত্তর-পশ্চিম পাওয়ার জেনারেল কোম্পানি লিঃ (সরকারি)	০	২০,১৬৫
২৩	মধুমতি ১০০ মেঃ ওঃ পাওয়ার প্ল্যান্ট, বাগেরহাট	৩১,৫০৭	২০৬
২৪	রংপুর গ্যাস টারবাইন ২০ মেগাওয়াট (সরকারি)	০	৩,৭৩৫
২৫	সৈয়দপুর ২০ মেগাওয়াট পাওয়ার স্টেশন (সরকারি)	০	৩,৩৭২
২৬	শান্তাহার পিকিং পাওয়ার প্ল্যান্ট ৫০ মেগাওয়াট (সরকারি)	৫,০৪৪	২১১
২৭	সন্দ্বীপ পাওয়ার স্টেশন (সরকারি)	০	০
২৮	শিকলবাহা ১৫০ মেগাওয়াট সিম্পল সাইকেল পাওয়ার স্টেশন (সরকারি)	০	০
২৯	শিকলবাহা ২২৫ মেগাওয়াট ডুয়েল ফুয়েল পাওয়ার স্টেশন (সরকারি)	০	২,৮৫৫
৩০	সিরাজগঞ্জ ২২৫ মেগাওয়াট কন্সাইন্ড সাইকেল পাওয়ার স্টেশন (ইউনিট -১)	০	০
৩১	সিরাজগঞ্জ ২২৫ মেগাওয়াট কন্সাইন্ড সাইকেল পাওয়ার স্টেশন (ইউনিট -২)	০	০
৩২	সিরাজগঞ্জ ২২৫ মেগাওয়াট কন্সাইন্ড সাইকেল পাওয়ার স্টেশন (ইউনিট -৩)	০	০
৩৩	সেখকর্ণ নর্থ ওয়েস্ট পাওয়ার কোম্পানি লিঃ, সিরাজগঞ্জ (ইউনিট -৪)	০	০
৩৪	তিতাস (দাউদকান্দি) ৫০ মেগাওয়াট পাওয়ার প্ল্যান্ট (সরকারি)	০	০
৩৫	আমনুরা ৫০ মেগাওয়াট কুইক রেন্টাল পাওয়ার প্ল্যান্ট (বেসরকারি)	০	০
৩৬	বারাকা পাওয়ার প্ল্যান্ট (বেসরকারি)	০	২১৩

৩৭	কেলটেক্সলোনস্টার কেমব্রিজ ১০০ মেগাওয়াট পাওয়ার কোং লিঃ (সিএলসি) (বেসরকারি)	০	০
৩৮	ডিজিটাল পাওয়ার এন্ড এসোসিয়েটস লিমিটেড, ১০২ মেগাওয়াট (বেসরকারি)	০	০
৩৯	এনার্জি প্যাক কনফিডেন্স ভেঞ্চার, চট্টগ্রাম (বেসরকারি)	০	৬৬
৪০	কেরানীগঞ্জ ১০০ মেগাওয়াট কুইক রেন্টাল পাওয়ার প্ল্যান্ট (বেসরকারি)	০	০
৪১	কাটাখালী ৫০ মেগাওয়াট রেন্টাল পাওয়ার প্ল্যান্ট (বেসরকারি)	৬,৮৯৩	০
৪২	খুলনা ৫৫ মেগাওয়াট রেন্টাল পাওয়ার প্ল্যান্ট (বেসরকারি)	০	০
৪৩	লাখদানবী বাংলা পাওয়ার লিমিটেড, কুমিল্লা (বেসরকারি)	১,৭৪৯	২৩
৪৪	এনইপিসি কনসোর্টিয়াম পাওয়ার লিঃ (বেসরকারি)	৪,৪৬৭	০
৪৫	পাগলা ৫০ মেগাওয়াট পাওয়ার স্টেশন(বেসরকারি)	০	০
৪৬	পাওয়ার প্যাক মতিয়ারা, জামালপুর	৮৮৬	০
৪৭	রাজলংকা পাওয়ার কোম্পানি, নাটোর ৫২.২ মেগাওয়াট (বেসরকারি)	০	২৩
৪৮	রুরাল পাওয়ার কোম্পানি লিমিটেড ২৫ মেগাওয়াট, চট্টগ্রাম (আরইবি)	৭,১২৩	৭
৪৯	রুরাল পাওয়ার কোম্পানি লিমিটেড ৫২ মেগাওয়াট, কদা (আরইবি)	৩৫,৩১৫	১২২
৫০	শিদ্ধিরগঞ্জ ১০০ মেগাওয়াট কুইক রেন্টাল, দেশ এনার্জি (বেসরকারি)	৫,৫৪৫	০
৫১	শিদ্ধিরগঞ্জ ১০০ মেগাওয়াট কুইক রেন্টাল, ডার্চ বাংলা (বেসরকারি)	০	০
৫২	শিকলবাহা ৫৫ মেগাওয়াট রেন্টাল পাওয়ার প্ল্যান্ট (বেসরকারি)	১১,৪৩২	০
৫৩	সামিট মেঘনাঘাট পাওয়ার প্ল্যান্ট কোম্পানি লিঃ, ৩০৫/৩৩৫ মেগাওয়াট (বেসরকারি)	০	০
৫৪	সিন্ধা পিপলস এনার্জি লিমিটেড ৫০ মেগাওয়াট (বেসরকারি)	০	০
৫৫	ইউনাইটেড ময়মনসিংহ পাওয়ার লিমিটেড ২০০ মেগাওয়াট	০	০
৫৬	কনফিডেন্স পাওয়ার ইউনিট -২ লিমিটেড, বগুড়া	০	৩৪১
৫৭	সামিট গাজীপুর -২০ পাওয়ার লিমিটেড	০	০
৫৮	প্যারামাউন্ট ব্যাটরিক এনার্জি লিমিটেড, সিরাজগঞ্জ	০	০
৫৯	এসিই এলিয়েন্স পাওয়ার লিমিটেড, গাজীপুর	০	০
৬০	কনফিডেন্স পাওয়ার রংপুর লিমিটেড, রংপুর	০	২৮১
৬১	ইউনাইটেড আনোয়ারা পাওয়ার লিঃ (বেসরকারি)	০	০
মোট=		১১,৮৯,৯০৪	৫৩,০৬৬

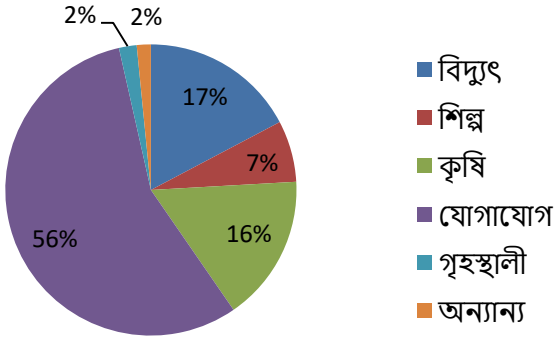
সেক্টর ভিত্তিক/পণ্য ভিত্তিক জ্বালানি তেলের ব্যবহারের বিবরণ

এপ্রিল-জুন, ২০১৯

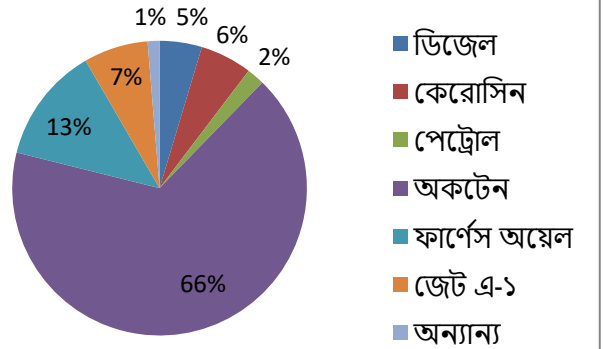
(পরিমাণঃ মে.টন)

ক্রমিক	সেক্টর	ডিজেল	কেরোসিন	পেট্রোল	অকটেন	ফার্নেস অয়েল	জেট এ-১	অন্যান্য	মোট
১	বিদ্যুৎ	০	২৯,১৮৭	০	৫২,২৩৭	১,৮৪,১৬৯	০	২২২	২,৬৫,৮১৫
২	শিল্প	১৮৫	০	৭১৫	৯৫,৫০৯	৫,৩২০	০	৩,২৭০	১,০৪,৯৯৯
৩	কৃষি	০	০	০	২,৪৪,৫৯৮	৫,৩৫০	০	৬৩৮	২,৫০,৫৮৬
৪	যোগাযোগ	৭০,৪৭৫	৫৭,৭২০	১২	৬,১৫,৪৪২	১,০৯৬	১,০৮,৭৫৯	৯,২৭২	৮,৬২,৭৭৬
৫	গৃহস্থালী	০	০	২৮,৪৭৮	০	০	০	১,৭৯২	৩০,২৭০
৬	অন্যান্য	৬৬৭	৭৪৬	৭৮০	১৭,০১১	০	০	৪,৭৫৮	২৩,৯৬২
মোট=		৭১,৩২৭	৮৭,৬৫৩	২৯,৯৮৫	১০,২৪,৭৯৭	১,৯৫,৯৩৬	১,০৮,৭৫৯	১৯,৯৫২	১৫,৩৮,৪০৯

সেক্টরভিত্তিক পেট্রোলিয়াম পণ্য ব্যবহারের তুলনামূলক চিত্র



পণ্যভিত্তিক পেট্রোলিয়াম পণ্য ব্যবহারের তুলনামূলক চিত্র



বিভিন্ন প্রতিষ্ঠান হতে বিপণন কোম্পানিসমূহের

জুন'১৯ মাসের পাওনা হিসাব

(কোটি টাকা)

প্রতিষ্ঠানের নাম	পিওসিএল	জেওসিএল	এমপিএল	সর্বমোট পাওনা
১) বাংলাদেশ বিদ্যুৎ উন্নয়ন বোর্ড	০.০০	১৩.৪৬	১১.০০	২৪.৪৬
২) বাংলাদেশ রসায়ন শিল্প সংস্থা	৩৬.৬৬	৪৫.৯০	৫.১৯	৮৭.৭৫
৩) বাংলাদেশ বিমান	২২৪২.১১	০.০০	০.০০	২২৪২.১১
৪) বাংলাদেশ রেলওয়ে	৬০.৪৬	৮৯.৯৭	০.২৭	১৫০.৭০
৫) প্রতিরক্ষা মন্ত্রণালয়	৩.৬০	৫৪.৪২	০.১১	৫৮.১৩
৬) বাংলাদেশ অভ্যন্তরীণ নৌপরিবহন সংস্থা	০.০০	০.০০	০.৪০	০.৪০
৭) পেট্রোবাংলা	০.০০	০.০০	০.০২	০.০২
৮) অন্যান্য সরকারী সংস্থা/দপ্তর	০.০০	০.৫৮	০.০০	০.৫৮
৯) বেসরকারী প্রতিষ্ঠানসমূহ	০.০০	০.০০	০.০০	০.০০
মোটঃ	২৩৪২.৮৩	২০৪.৩৩	১৬.৯৯	২৫৬৪.১৫

বিপিসি'র হিসাবে নগদ তহবিল প্রবাহের বিবরণ

এপ্রিল-জুন, ২০১৯

বিবরণ	এপ্রিল-২০১৯		মে-২০১৯		জুন-২০১৯	
	মিলিয়ন মা.ড	কোটি টাকায়	মিলিয়ন মা.ড	কোটি টাকায়	মিলিয়ন মা.ড	কোটি টাকায়
ক) তহবিল আগমনের হিসাব						
জ্বালানি তেল বিক্রয় লব্ধ আয় (কোম্পানিসমূহ)	০	২৯২৮.৭৬	০	২৯৭৬.৮৬	০	২২৮০
রপ্তানি আয় (ন্যাফথা বিক্রয় ও ন্যাফথা রপ্তানি)	০	০	০	৫৯.৯৫	০	
ডিউটি খাতে বিক্রয়ের সাথে সমন্বয় (বিপিসি'র পক্ষে কোম্পানি)	০	৪৩৭.২২	০	৬০৪.৪	০	৪২০.৭৪
ভ্যাট খাতে বিক্রয়ের সাথে সমন্বয় (বিপিসি'র পক্ষে কোম্পানি)	০	৭১.২৩	০	৪৩.৯৪	০	১০০০.
আইটিএফসি হতে ঋণ গ্রহণ (পরিশোধিত ও অপরিশোধিত)	৯৯	৮৩৯	৫৩	৪৪৫	৭২	৬০৬
লভ্যাংশ বাবদ আয়	০	০	০	২.৪৩	০	০
ব্যাংক হতে প্রাপ্ত সুদ	০	৫	০	১৭৯	০	১৬৯
ফ্রেইটপুল খাতে আয়	০	২৫.৫১	০		০	০
অন্যান্য আয় (রয়্যালটি, লাইসেন্স ফি ও অন্যান্য)	০	০.১৬	০	২২.৮২	০	৩৬.৪৬
মোট তহবিল আগমনঃ	৯৯	৪৩০৭	৫৩	৪৩৩৫	৭২	৪৫১২
খ) তহবিল নির্গমনের হিসাবঃ						
অপরিশোধিত তেলের আমদানি মূল্য পরিশোধ (আইটিএফসি ঋণ)	৯৯.৩৪	৮৩৯.৪২	৫২.৬৯	৪৪৫.২৩	৭১.৬৯	৬০৫.৭৮
পরিশোধিত জ্বালানি তেল আমদানির মূল্য পরিশোধ	২৫৪.২১	২১৪৮.০৭	৩১১.৬	২৬৩৩.০২	২০৪.৬	১৭২৮.৮৭
লুব্রিক্যান্টস আমদানির মূল্য পরিশোধ	০	০	০	০	০	০
স্থানীয় রিফাইনারী হতে গৃহীত তেলের মূল্য পরিশোধ	০	৪৫৩.৭৯	০	৬৪২.৯৫	০	১৮০.০২
আমদানিকৃত জ্বালানি তেলের জাহাজ ভাড়া পরিশোধ	০	২২.৬৮	০	৪০.৮৩	০	১৫.৩২
ইআরএল পরিশোধন ফি (অপরিশোধিত জ্বালানি তেল)	০	১৫.	০	১৫.	০	১৫.
জ্বালানি তেলের বীমা ফি বাবদ পরিশোধ (অপরিশোধিত জ্বালানি তেল)	০	০.৯১	০	১.০৩	০	০
চট্টগ্রাম বন্দর কতৃপক্ষকে নদীশুল্ক ও বন্দর খরচ বাবদ পরিশোধ	০	১.১৬	০	০.৭৭	০	০.৭৮
আমদানিকৃত জ্বালানি তেলের সার্ভে ফি ও হ্যান্ডলিং ফি পরিশোধ	০	০	০		০	০
বিএসসিকে লাইটারেজ বিল বাবদ পরিশোধ	০	৪.৬১	০	১০.১৫	০	৪.৮
ব্যাংকের সুদ, এলসি কমিশন ও অন্যান্য চার্জ বাবদ পরিশোধ	০	০	০	০	০	০
আইটিএফসি'র বিভিন্ন খরচ পরিশোধ (এডমিন ফি, এলসি ওপেনিং ফি)	০	৪.৫৭	০	২.৯৭	০	২
আইটিএফসি হতে গৃহীত ঋণ পরিশোধ (সুদসহ)	১১৮	৯৯৩.৪১	৬০.৪৩	৫১১.০৬	৫০.৫	৪২৬.৭৩
ইআরএল ইউনিট-২ এর বিভিন্ন খাতে পরিশোধ	০	১৭২.৪	০	১১.০৮	০	১৬.০৬
এসপিএম প্রকল্পে বিভিন্ন খাতে পরিশোধ	০	০	০	১০৫৯.১৩	০	৪.০৭
পেটি ক্যাশ খাতে পরিশোধ	০	০.০৪	০	০.০৩	০	০.০২
সরকারি কোষাগারে অর্থ প্রদান	০	৭৫০	০	০	০	০
বিপিসি'র আয়কর বাবদ পরিশোধ	০	০	০	১০০	০	১৫০
বিপিসি'র ওভারহেড বাবদ পরিশোধ (প্রশাসনিক, বিক্রয় ও বিতরণ খরচ)	০	৩.৪৪	০	৪	০	৩
আমদানিকৃত জ্বালানি তেলের ডিউটি বাবদ পরিশোধ (কোম্পানি কতৃক)	০	৪৩৭.২২	০	৬০৪.৪	০	৪২০.৭৪
আমদানিকৃত জ্বালানি তেলের ভ্যাট বাবদ পরিশোধ (কোম্পানি কতৃক)	০	৭১.২৩	০	৪৩.৯৪	০	১০০০.
ইআরএল এর ডিউটি ও ভ্যাট পরিশোধ	০	১১৫.৭১	০	১৯৬.৬১	০	১৬৪.৪৩
বিবিধ খাতে দেনা বাবদ পরিশোধ	০	৯	০	০	০	০
মোট তহবিল নির্গমনঃ	৪৭১	৬০৪৩	৪২৫	৬৩২২	৩২৭	৪৭৩৮
মোট তহবিল আগমনঃ	৯৯	৪৩০৭	৫৩	৪৩৩৫	৭২	৪৫১২
মোট তহবিল নির্গমনঃ	৪৭১	৬০৪৩	৪২৫	৬৩২২	৩২৭	৪৭৩৮

পেট্রোলিয়াম সেক্টরের জনশক্তি ও বেতন ভাতার বিবরণ
এপ্রিল-জুন, ২০১৯

(ক) জনশক্তি/লোকবলের সংখ্যা

ক্রমিক	বিপিসি/অধীনস্থ কোম্পানিসমূহ	জনশক্তির সংখ্যা (৩০ জুন, ২০১৯ অনুযায়ী)				
		কর্মকর্তা	কর্মচারী	শ্রমিক	নৈমিত্তিক	মোট
১	বাংলাদেশ পেট্রোলিয়াম কর্পোরেশন	৫৯	১১৯	০	০	১৭৮
২	পদ্মা অয়েল কোম্পানি লিমিটেড	২৫১	১৪৬	৬২৬	৩০	৫৯৩
৩	মেঘনা পেট্রোলিয়াম লিমিটেড	১৫৫	১০৬	১৬৫	১০৭	৫৩৩
৪	যমুনা অয়েল কোম্পানি লিমিটেড	১২১	১০৪	২৮০	৭১	৫৭৬
৫	ইন্টার্ন রিফাইনারি লিমিটেড	১৮৬		৫৬৮	২৭৫	১,০২৯
৬	এলপি গ্যাস লিমিটেড	১৬	১৮	৪৮	১০	৯৩
৭	স্ট্যান্ডার্ড এশিয়াটিক অয়েল কোম্পানি লিমিটেড	৫৮	১৪	৫৮	৯৮	২২৮
মোটঃ		৮৪৬	৫০৭	১,৭৪৫	৫৯১	২,৬৯৬

- ইন্টার্ন লুব্রিক্যান্টস রিফাইনারি লিমিটেড (ইএলবিএল) এর কর্মকর্তা ও কর্মচারীগণ পদ্মা অয়েল কোম্পানি লিমিটেড এর জনশক্তি হিসেবে অন্তর্ভুক্ত।

(খ) বেতন ও ভাতার পরিমাণ

(লক্ষ টাকায়)

ক্রমিক	বিপিসি/অধীনস্থ কোম্পানিসমূহ	কর্মকর্তা		কর্মচারী ও শ্রমিক		সর্বমোট
		মূল বেতন	অন্যান্য ভাতা	মূল বেতন	অন্যান্য ভাতা	
১	বাংলাদেশ পেট্রোলিয়াম কর্পোরেশন	৫৬.৮২	৩৬.৩৫	৩৩.৯৩	৩১.৬৩	১৫৮.৭৩
২	পদ্মা অয়েল কোম্পানি লিমিটেড	৩৪২.৩৪	৪০৫.৮৮	৫৭২.৬৬	৭৭৩.৮৯	২০৯৪.৭৭
৩	মেঘনা পেট্রোলিয়াম লিমিটেড	২০২.১৯	১৪১.৯০	১৫২.৫৯	২৩৩.৫২	৭৩০.২০
৪	যমুনা অয়েল কোম্পানি লিমিটেড	১৬৩.৩২	২১৮.১৯	২০০.৪৯	৩৪৬.৩০	৯২৮.৩১
৫	ইন্টার্ন রিফাইনারি লিমিটেড	২৭৭.১৭	৩৭৬.৫২	২৯৪.০২	৭৪৫.৮২	১৬৯৩.৫৩
৬	এলপি গ্যাস লিমিটেড	২৮.৫১	৬২.৩৮	৩৭.৮২	১০৬.৭৩	২৩৫.৪৪
৭	স্ট্যান্ডার্ড এশিয়াটিক অয়েল কোম্পানি লিঃ	৫৯.৭৮	৮৫.৪৯	৩৮.১৪	৮১.৯৬	২৬৫.৩৭
৮	ইন্টার্ন লুব্রিক্যান্টস রিফাইনারি লিমিটেড	৩.০৭	৩.৪০	৬.২৪	৪.১০	১৬.৮১
মোটঃ		১,১৩৩.২	১,৩৩০.১১	১,৩৩৫.৮৯	২৩২৩.৯৫	৬১২৩.১৬

বাংলাদেশ পেট্রোলিয়াম কর্পোরেশন
বিএসসি ভবন, সল্ট গোলা রোড, চট্টগ্রাম।

বিষয়ঃ ২০১৮-১৯ অর্থ বছরের এডিপিভুক্ত বিপিসি'র প্রকল্প- ভিত্তিক এপ্রিল'১৯-জুন'১৯ পর্যন্ত ত্রৈমাসিক বাস্তবায়ন অগ্রগতির বিবরণ।

ক্রমিক নং	ক) প্রকল্পের নাম খ) প্রকল্প অনুমোদনের তারিখ গ) বাস্তবায়নকাল	উদ্দেশ্য	ক) প্রকল্পিত ব্যয় (লক্ষ টাকা) খ) অর্থায়নের উৎস	জুন ১৮ পর্যন্ত ক্রমপুঞ্জিত অগ্রগতি (আর্থিক) লক্ষ টাকা	২০১৮-১৯ অর্থ বছরে বরাদ্দ (লক্ষ টাকা)	জুন'১৯ পর্যন্ত ব্যয়	বাস্তব অগ্রগতি (%)
০১।	ক) ইনস্টলেশন অব সিঞ্জেল পয়েন্ট মুরিং (এসপিএম) উইথ ডাবল পাইপলাইন। খ) ১৮/০৮/২০১৬ (১ম সংশোধিত) গ) ০১/১১/১৫-৩১/১২/১৯	দেশে আমদানীতব্য অপরিশোধিত ও পরিশোধিত জ্বালানী তেলের খালাস কার্যক্রম আরও সহজতর ও গতিশীল করার লক্ষ্যে কুতুবদিয়ার সমুদ্রবক্ষে ভাসমান আনলোডিং ফ্যাসিলিটি স্থাপন এবং সেখান থেকে সাব-সী পাইপ লাইনের মাধ্যমে অপরিশোধিত তেল সরাসরি ইআরএল'র শোর ট্যাংক ফার্মে এবং পরিশোধিত জ্বালানী তেল তিনটি তেল বিপণন কোম্পানীর মূল স্থাপনার ট্যাংক ফার্মে গ্রহণ করা হবে। প্রকল্পটি বাস্তবায়িত হলে অপরিশোধিত ও পরিশোধিত জ্বালানী তেল লাইটার করা প্রয়োজন হবে না বলে লাইটারেজ খরচ সাশ্রয় হবে। ১.০০ লক্ষ মেট্রিক টন ক্রুড অয়েলের জাহাজ ৯-১১ দিনের পরিবর্তে ২দিনে এবং ৬০-৭০ হাজার মেট্রিক টন ডিজেল ২৮-৩০ ঘন্টায় খালাস করা সম্ভব হবে। অপারেশনাল ইফিসিয়েন্সি অনেক বৃদ্ধি পাবে। ফলে ইমপোর্ট ট্যাংকার হ্যান্ডলিং বাবদ বিপিসি'র প্রচুর আর্থিক সাশ্রয় হবে।	ক) ৫৪২৬২৬.৮৩ খ) জিওবি - ১০২১১৯.৭১ লক্ষ টাকা, বিপিসি - ১১১৯৫.১২ লক্ষ টাকা এবং প্রকল্প সাহায্য (পিএ) - ৪২৯৩১২.০০ লক্ষ টাকা (চায়না এক্সিম ব্যাংক)।	৮,৫৭৬.৪৮	৭৩,৩৪৪.০০	৭৩,৩৩৪.৯৩	১৪%

ক্রমিক নং	ক) প্রকল্পের নাম খ) প্রকল্প অনুমোদনের তারিখ গ) বাস্তবায়নকাল	উদ্দেশ্য	ক) প্রকল্পিত ব্যয় (লক্ষ টাকা) খ) অর্থায়নের উৎস	জুন ১৮ পর্যন্ত ক্রমপুঞ্জিত অগ্রগতি (আর্থিক) লক্ষ টাকা	২০১৮-১৯ অর্থ বছরে বরাদ্দ (লক্ষ টাকা)	জুন'১৯ পর্যন্ত ব্যয়	বাস্তব অগ্রগতি (%)
০২।	ক) কনস্ট্রাকশন অব মংলা অয়েল ইনস্টলেশন খ) ১৫-০৬-২০১৭ (তৃতীয় সংশোধিত) গ) ০১/০৭/০৭- ৩১/১২/১৮ (প্রস্তাবিতঃ জুলাই, ২০০৭ হতে জুন, ২০১৯)	মংলায় ১.০০ লক্ষ মেঃ টন ধারন ক্ষমতা সম্পন্ন এ ডিপো তৈরী হলে দেশের দক্ষিণ, দক্ষিণ-পশ্চিম ও উত্তরাঞ্চলে জ্বালানী তেল সরবরাহ ব্যবস্থা আরো সহজ ও সুনিশ্চিত করা সম্ভব হবে।	ক) ২০৪৫৬.০০ খ) পিওসিএল, জেওসিএল, এমপিএল	১৭,২৩৮.৬৮	৩,২৯৭.০০	২,৫৪৮.০৮	৯৯%
০৩।	ক) কনস্ট্রাকশন অব হেড অফিস বিল্ডিং অফ পদ্মা অয়েল কোম্পানী লিমিটেড (২২ তলা বিশিষ্ট) খ) ২৩-০৯-১৩ গ) ০১/০৭/১৩- ৩১/১২/২০	পিওসিএল এর নিজস্ব জায়গায় আধুনিক অফিসসহ সকল বিভাগের সুবিধাদি ও অফিসের ব্যবস্থাপনার সকল সুবিধাদি প্রদানপূর্বক দাপ্তরিক কাজ সহজতর হবে।	ক) ১০১০১.০০ খ) পিওসিএল'র নিজস্ব অর্থায়ন	১,০৪২.০৭৬	৮০০.০০	৭৮২.০২	২১%
০৪।	ক) জেট-এ-১ পাইপলাইন ফ্রম কাঞ্চনব্রিজ, পিতলগঞ্জ টু কেএডি ডিপো, ঢাকা ইনক্লুডিং স্টোরেজ ট্যাংক। খ) ১০/১০/১৭ গ) ০১/০৯/১৭-৩১/০১/১৯	হযরত শাহজালাল আন্তর্জাতিক বিমান বন্দরে অবস্থিত ডিপোতে পাইপলাইনের মাধ্যমে তেল সরবরাহ নিরবচ্ছিন্ন ও সহজ হবে। ফলে এয়ারপোর্টে আগত উড়োজাহাজসমূহে জেট-এ-১ সরবরাহ ব্যবস্থা আরো নিশ্চিত হবে।	ক) ২২৮৪৯.০০ খ) বিপিসি'র নিজস্ব অর্থায়ন	৩,০০০.০০	২,৫০০.০০	১,৪৭৫.২৯	৪০%

ক্রমিক নং	ক) প্রকল্পের নাম খ) প্রকল্প অনুমোদনের তারিখ গ) বাস্তবায়নকাল	উদ্দেশ্য	ক) প্রকল্পিত ব্যয় (লক্ষ টাকা) খ) অর্থায়নের উৎস	জুন ১৮ পর্যন্ত ক্রমপুঞ্জিত অগ্রগতি (আর্থিক) লক্ষ টাকা	২০১৮-১৯ অর্থ বছরে বরাদ্দ (লক্ষ টাকা)	জুন'১৯ পর্যন্ত ব্যয়	বাস্তব অগ্রগতি (%)
	(প্রস্তাবিতঃ ০১/০৯/১৭- ৩১/০১/২০)						
০৫।	ক) প্রজেক্ট ম্যানেজমেন্ট এ- কনসালট্যান্টসি সার্ভিসেস ফর দি ইনস্টলেশন অফ ইআরএল ইউনিট-২ খ) ১৭/০৪/২০১৬ গ) (০১/০৪/২০১৬- ৩১/০৩/২০১৯).	ইনস্টলেশন অব ইআরএল ইউনিট-২-শীর্ষক প্রকল্পটি যথাযথভাবে বাস্তবায়নের লক্ষ্যে প্রকল্পের কাজ মনিটরিং ও তদারকি করার জন্য প্রকল্পটি গ্রহন করা হয়েছে। ফলে রিফাইনারীর ২য় ইউনিট স্থাপন প্রকল্প যথাসময়ে বাস্তবায়ন করা সম্ভব হবে।	ক) ১৪১৮৭.০০ খ) বিপিসি'র নিজস্ব অর্থায়ন	৪৪০.৯৮	২,০০০.০০	১,২১৯.০৮	১৫%
০৬।	ক) কনস্ট্রাকশন অব ২০ স্টোরিড যমুনা অফিস বিল্ডিং(যমুনা ভবন) এ্যাট কাওরান বাজার,ঢাকা (সেকেন্ড ফেজ) খ) ১১/০২/১৮ (১ম সংশোধিত) গ) ০১/০৭/২০১৫- ৩০/০৬/২০২১	জেওসিএল এর নিজস্ব জায়গায় আধুনিক অফিসসহ সকল বিভাগের সুবিধাদি ও অফিসের ব্যবস্থাপনার সকল সুবিধাদি প্রদানপূর্বক দাপ্তরিক কাজ সহজতর হবে। এছাড়াও অতিরিক্ত ফ্লোর ভাড়া প্রদান করে কোম্পানির আয় বৃদ্ধি করা যাবে।	ক) ১৫৪১৮.৬০ খ) জেওসিএল'র নিজস্ব অর্থায়ন	৪৪.৭৩	১,০০০.০০	১,১৮০.০০	১৫%

ক্রমিক নং	ক) প্রকল্পের নাম খ) প্রকল্প অনুমোদনের তারিখ গ) বাস্তবায়নকাল	উদ্দেশ্য	ক) প্রকল্পিত ব্যয় (লক্ষ টাকা) খ) অর্থায়নের উৎস	জুন ১৮ পর্যন্ত ক্রমপুঞ্জিত অগ্রগতি (আর্থিক) লক্ষ টাকা	২০১৮-১৯ অর্থ বছরে বরাদ্দ (লক্ষ টাকা)	জুন'১৯ পর্যন্ত ব্যয়	বাস্তব অগ্রগতি (%)
০৭।	ক) কনস্ট্রাকশন অব ১৯ স্টোরিড মেঘনা ভবন উইথ ০৩ বেজমেন্ট ফ্লোর এ্যাট আগ্রাবাদ কর্মাশিয়াল এরিয়া, চট্টগ্রাম খ) ২১/০৯/১৭ (১ম সংশোধিত) গ) ০১/০৭/২০১৬- ৩০/০৬/২০২০	এমপিএল এর নিজস্ব জায়গায় আধুনিক অফিসসহ সকল বিভাগের সুবিধাদি ও অফিসের ব্যবস্থাপনার সকল সুবিধাদি প্রদানপূর্বক দাপ্তরিক কাজ সহজতর হবে। এছাড়াও অতিরিক্ত ফ্লোর ভাড়া প্রদান করে কোম্পানির আয় বৃদ্ধি করা যাবে।	ক) ৬১৭৬.৯৪ খ) এমপিএল'র নিজস্ব অর্থায়ন	৯৩.১৫	১,২০০.০০	৫০৯.১৪	১৭%
০৮।	ক) ফিড সার্ভিসেস ফর দি ইনস্টলেশন অফ ইআরএল ইউনিট-২ খ) ২০/০৩/১৮ (১ম সংশোধিত) গ) ০১/১০/২০১৬- ৩০/০৬/২০১৯	ইনস্টলেশন অব ইআরএল ইউনিট-২-শীর্ষক প্রকল্পটি যথাযথভাবে বাস্তবায়নের লক্ষ্যে প্রকল্পের ডিজাইন, ড্রইং সুচারুভাবে সম্পন্ন করার জন্য প্রকল্পটি গ্রহন করা হয়েছে। ফলে রিফাইনারীর ২য় ইউনিট স্থাপন প্রকল্প যথাসময়ে বাস্তবায়ন করা সম্ভব হবে।	ক) ৪৪৯৫২.০০ খ) বিপিসি'র নিজস্ব অর্থায়ন	১৪,০৫৮.৭৪	৩০,৮৯৪.০০	২৫,৫৮৮.১৪	৯৬%
০৯।	ক) চট্টগ্রাম হতে ঢাকা পর্যন্ত পাইপলাইনে জ্বালানী তেল পরিবহন খ) ১৫/১১/২০১৬ গ) ০১/১০/২০১৮- ৩০/০৬/২০২০	পাইপলাইনের মাধ্যমে তেল সরবরাহ ব্যবস্থা সহজ এবং নিরবচ্ছিন্ন হবে। ফলে পারিপার্শ্বিক প্রতিবন্ধকতা পরিহার করে দেশের ক্রমবর্ধমান জ্বালানী তেলের চাহিদা বৃদ্ধির সাথে সাথে সরবরাহ ব্যবস্থা সৃঢ় ও সুসংগত হবে।	ক) ২৮৬১৩১.০০ খ) বিপিসি'র নিজস্ব অর্থায়ন	০.০০	১,০৭,৯৬৯.০০	১,০৭,৯৬৯.০০	১০%

বিপিসি ও এর অধীনস্থ কোম্পানিসমূহের অডিট আপত্তিসমূহের বিবরণ

এপ্রিল-জুন, ২০১৯

কোটি টাকায়

দপ্তর/সংস্থা/কোম্পানির নাম	মোট আপত্তি (প্রারম্ভিক)		বিবেচ্য মাসে	বিবেচ্য মাসে	বিবেচ্য মাসে উত্থাপিত		বিবেচ্য মাসে নিষ্পত্তি		অনিষ্পন্ন আপত্তি	
	আপত্তির সংখ্যা	জড়িত টাকার পরিমাণ (কোটি)	দ্বিপক্ষীয় সভা	ত্রিপক্ষীয় সভা	আপত্তির সংখ্যা	জড়িত টাকার পরিমাণ	আপত্তির সংখ্যা	জড়িত টাকার পরিমাণ	সংখ্যা	জড়িত টাকার পরিমাণ
১	২	৩	৪	৫	৬	৭	৮	৯	(২+৬-৮)=১০	১১
বাংলাদেশ পেট্রোলিয়াম কর্পোরেশন	২৭৮	৭৬,৪৯৪.৮৮	০	০	০	০	০	০	২৭৮	৭৬,৪৯৪.৮৮
ইস্টার্ন রিফাইনারি লিমিটেড	২১০	২,১৭২.০৮	০	০	০	০	০	০	২১০	২,১৭২.০৮
যমুনা অয়েল কোম্পানি লিমিটেড	৫১০	১,৬৭৪.১৯	০	০	০	০	৪	৬.২৯	৫০৬	১,৬৬৭.৯০
মেঘনা পেট্রোলিয়াম লিমিটেড	৩৪৩	৭৯২.৬৮	০	০	০	০	৩	০.৬৬	৩৪০	৭৯২.০২
পদ্মা অয়েল কোম্পানি লিমিটেড	৬৩৬	৩,০৮৫.০০	১	০	০	০	২	০	৬৩৪	৩,০৮৫.০০
এলপি গ্যাস লিমিটেড	১১১	১১.৬৭	০	০	০	০	০	০	১১১	১১.৬৭
ইস্টার্ন লুব্রিক্যান্টস রিফিনারি লিমিটেড	১১৬	৯.১২	০	০	০	০	০	০	১১৬	৯.১২
স্ট্যান্ডার্ড এশিয়াটিক অয়েল কোং লিঃ	২২	০.৭০	০	০	০	০	০	০	২২	০.৭০
মোটঃ	২,২২৬	৮৪,২৪০.৩২	১	০	০	০	৯	৬.৯৫	২,২১৭	৮৪,২৩৩.৩৭

বিপিসি ও এর অধীনস্থ কোম্পানিসমূহ কর্তৃক আয়োজিত প্রশিক্ষণের বিবরণ

এপ্রিল-জুন, ২০১৯

প্রশিক্ষণের সংখ্যা

ক্রমিকনং	সংস্থা/কোম্পানির নাম	অভ্যন্তরীণ	প্রাতিষ্ঠানিক	বৈদেশিক	মোট
১	বাংলাদেশ পেট্রোলিয়াম কর্পোরেশন	-	৭	৪	-
২	পদ্মা অয়েল কোম্পানি লিঃ	-	৪	-	৪
৩	মেঘনা পেট্রোলিয়াম লিঃ	১	১	-	২
৪	যমুনা অয়েল কোম্পানি লিঃ	১	১	১	-
৫	ইন্টার্ন রিফাইনারি লিঃ	-	-	-	-
৬	এল পি গ্যাস লিঃ	৩	২	০	৫
৭	এসএওসিএল	২	-	-	২
মোটঃ		৭	১৪	৫	১৩

বিপিসি ও এর অধীনস্থ কোম্পানিসমূহের প্রশিক্ষণ এর জনঘন্টা সংক্রান্ত তথ্যাদি

ক্রমিক নং	প্রতিষ্ঠান	মোট জনসংখ্যা	প্রশিক্ষণের মোটসময় (ঘন্টা)	জন ঘন্টা	এপ্রিল'১৯ এর প্রশিক্ষণার্থীর সংখ্যা	জুন'১৯ পর্যন্ত মোট প্রশিক্ষণার্থী
১	বাংলাদেশ পেট্রোলিয়াম কর্পোরেশন	১১৭	৭,৩২২	৬২.৫৮	১৬৭	৩৫৪
২	পদ্মা অয়েল কোম্পানি লিঃ	১,০৬৩	৩৭৩২	৩.৫১	২	২১১
৩	মেঘনা পেট্রোলিয়াম লিঃ	৪৩২	২,৭২৮	৬.৩১	-	৪৪৯
৪	যমুনা অয়েল কোম্পানি লিঃ	৫১৬	৪০৩২	৭.৮১	১৬	২৪৫
৫	ইন্টার্ন রিফাইনারি লিঃ	৬৯৫	১৩,৯৮৬	২০.১২	১৩১	১,১৪৭
৬	এল পি গ্যাস লিঃ	৯৭	২,৯৫৬	৩০.৪৭	২৫	৩৫৩
৭	এসএওসিএল	১২৭	১,৭৬১	১৩.৮৭	১৫	১৫৩
মোট =		৩,০৪৭	মোট =	৩৫৬	৩৫৬	২,৯১২

ফটো গ্যালারী



তেল বিপণন কোম্পানিসমূহের চট্টগ্রামস্থ প্রধান স্থাপনা অটোমেশনের আওতায় আনয়নের লক্ষ্যে সম্ভাব্যতা যাচাইকরণের নিমিত্ত পদ্মা অয়েল কোম্পানি লিমিটেড ও Technical Reunidas Spain এর মধ্যে চুক্তি স্বাক্ষর।



বিপিসি ও এর অধীনস্থ কোম্পানিসমূহের ২০১৯-২০ অর্থ বছরের বার্ষিক কর্মসম্পাদন চুক্তি (এপিএ) স্বাক্ষর অনুষ্ঠান।



ঈদ পুনর্মিলনী ও পুরস্কার বিতরণী অনুষ্ঠান ২০১৯।



বিপিসি'র কর্মকর্তা ও কর্মচারীগণের "ই-নথি" বিষয়ে প্রশিক্ষণ, ২০১৯।